

TEMPS D'IMAGES

DU 19 AU 28 SEPTEMBRE 2003

À LA FERME DU BUISSON

FESTIVAL EUROPÉEN

IMAGE - CINÉMA - THÉÂTRE - INSTALLATIONS - MÉDIAS - ...

Informations / Réservations :  
01 64 62 77 77  
[www.ferme-du-buisson.com](http://www.ferme-du-buisson.com)

Festival proposé en Belgique, Allemagne, France, Italie, Portugal.

arte

LA FERME DU BUISSON  
SOCIÉTÉ ANONYME DE MONTILLA (VALLE)

# Sommaire

Édito .....	p. 3
ARTE .....	p. 4
LA FERME DU BUISSON .....	p. 5
<b>SPECTACLES, CHANTIERS, INSTALLATIONS, NUITS CURIEUSES</b>	
<i>Sait-on jamais ? (Prospective III)</i> , spectacle de Michèle NOIRET .....	p. 6
<i>Chantier</i> de Pedro COSTA et João FIADEIRO .....	p. 7
ZZZZZ, installation-spectacle du Groupe ZUR .....	p. 8
<i>La Pensée</i> , spectacle de Georges GAGNERÉ .....	p. 9
<i>La Révolution à New York a eu lieu</i> , performance de Grégory CHATONSKY .....	p. 10
<i>Analectes de Nabeshima</i> , performance de Carlo BRANDT et Mohamed ROUABHI .....	p. 11
<i>Formula</i> , de Ryoji IKEDA .....	p. 11
<i>Les Aveugles</i> , spectacle de Denis MARLEAU .....	p. 12
<i>Alladeen</i> , spectacle de The Builders Association/moti roti .....	p. 13
<i>A Paixao Segundo G.H.</i> , spectacle de Enrique DIAZ .....	p. 14
<i>Ceremony</i> , spectacle de Jian Wei WANG .....	p. 15
<i>Je suis le mari de***</i> , spectacle de Denis MAILLEFER-Théâtre en Flammes .....	p. 16
<i>Au temps pour moi</i> , Chantier de Dominique BOIVIN, Joël CALMETTES et Marie NIMIER .....	p. 17
« <i>Hommage* à Louis Duncan, Bertolt Lumière et Isadora Brecht</i> », Chantier de Michèle Anne DE MEY, Jaco VAN DORMAEL et TRANQUINUENNAL .....	p. 18
<i>D'Est</i> (titre provisoire), Chantier de Sonia WIEDER-ATHERTON et Eric DE KUYPER .....	p. 19
<i>Autour du « Langue-à-langue des chiens de roche »</i> , Chantier de Daniel DANIS et Benoît DERVAUX .....	p. 20
<i>To Leave and to Take</i> , installation d'Irit BATSRY .....	p. 21
<b>PROJECTIONS</b> .....	pp. 22-27
<b>PETITES FABRIQUES</b> .....	p. 28
Calendrier général TEMPS D'IMAGES 2003 et liste des artistes .....	p. 29
TEMPS D'IMAGES en Belgique .....	p. 30
TEMPS D'IMAGES en Allemagne .....	p. 31
TEMPS D'IMAGES au Portugal .....	p. 32
TEMPS D'IMAGES en Italie .....	p. 33
À l'antenne d'ARTE .....	p. 34
Renseignements pratiques .....	p. 35
Organisateurs, remerciements .....	p. 36
Calendrier TEMPS D'IMAGES 2003 en Europe .....	p. 37
Calendrier TEMPS D'IMAGES septembre 2003 en France à La Ferme du Buisson .....	pp. 38-39

# Édito

En février 2002, la chaîne culturelle européenne ARTE et La Ferme du Buisson inventaient TEMPS D'IMAGES, un festival européen pluridisciplinaire autour de la rencontre des arts de la scène et des arts de l'image. Au-delà de la pertinence de sa thématique, c'est à l'originalité de ses modalités d'organisation, de présentation et de transmission que ce premier rendez-vous dut son succès. C'est pourquoi la deuxième édition n'a pas seulement pour ambition de renouveler l'accueil d'artistes internationaux travaillant à la croisée des arts filmiques et scéniques, mais aussi de cultiver ce qui s'est avéré être le point fort du festival, à savoir le terreau de rencontres qu'il a composé et, de fait, le champ expérimental qu'il a ouvert.

Dès cette deuxième édition, étendre l'ancrage du festival en Europe est apparu comme une évidence ; aussi est-ce avec de nouveaux partenaires européens qu'est programmée une kyrielle d'œuvres hybrides :

- les Halles de Schaarbeek et le cinéma Nova à Bruxelles (Belgique),
- le Teo OTTO Theater à Remscheid (Rhénanie du Nord-Allemagne),
- l'association EIRA et le Centre culturel de Belém à Lisbonne (Portugal),
- le Teatro di Roma et le Festival Romaeuropa à Rome (Italie).

Ainsi s'inscrira en filigrane de tout le festival, du 30 août au 2 novembre 2003 en Europe, la problématique de la rencontre entre plusieurs cultures de l'image.

Les spectacles et installations choisis pour TEMPS D'IMAGES interrogent, chacun à leur manière, les modes de représentation attachés soit à l'image filmique, soit à l'image portée par la scène, et recherchent de nouvelles formes empruntant conjointement aux écritures cinématographique et théâtrale. Au cœur de ces créations, la rencontre des deux grands arts constitue à la fois l'objet d'une recherche esthétique et l'outil critique d'une réflexion sur les codes du spectacle et du cinéma. C'est une aventure « au-delà du film et au-delà du spectacle » qu'offre le festival.

Dans le cadre des Chantiers, TEMPS D'IMAGES engage, en temps réel, les créateurs à se laisser mener vers d'autres horizons par des expériences combinées. Chaque Chantier témoigne de la rencontre et du travail en commun d'un réalisateur et d'un artiste de la scène suscités par une commande du Festival. L'an dernier, les Chantiers ont tous offert aux équipes artistiques de vraies découvertes, souvent enrichi leur démarche de création et parfois ouvert la voie à de fructueuses collaborations ultérieures. Pour ne citer qu'un exemple, Heddy MAALEM a travaillé avec Benoît DERVAUX pour sa création 2002, *L'Ordre de la Bataille*.

Les programmes d'ARTE font l'objet de projections – le plus souvent en avant-première – sur l'ensemble des sites partenaires de la manifestation. Parmi eux, une sélection de films d'auteurs sur les artistes du plateau de notre temps. Loin de la pure captation, ces films portent un regard singulier sur les autres formes d'art et s'interrogent sur les manières de les transposer à l'écran.

Autre « laboratoire » imaginé par le festival, les Petites Fabriques invitent le public à entrer en contact avec les secrets de fabrication d'un film. Images à l'appui, le réalisateur se prête au jeu de dévoiler les rouages de l'écriture cinématographique, du tournage et du montage de son film, achevé ou en voie de réalisation.

Enfin, un rendez-vous des Nuits Curieuses (parcours nocturne insolite au travers de performances artistiques et de propositions de « bien-être ») s'articule autour des arts de l'image.

Toute cette effervescence est bien évidemment présente sur les écrans d'ARTE, qui propose une programmation spéciale tout au long du festival, en déclinant TEMPS D'IMAGES sur son antenne.

## ARTE

ARTE, chaîne de toutes les rencontres, offre, depuis dix ans déjà, un espace de liberté aux créateurs, privilège le point de vue des auteurs, la pertinence et l'originalité de leurs regards. Elle propose une lecture du monde qui respecte la diversité de ses cultures. La chaîne culturelle européenne touche soixante-dix millions de foyers, en Europe et au-delà du continent.

Acteur engagé de la vie culturelle, la chaîne défend depuis toujours la place des arts de la scène à la télévision ; elle consacre, chaque année, plus de quinze millions d'euros à deux cent trente-sept heures de programmes. « Capter l'extraordinaire foisonnement des arts de la scène, saisir les créations dans leur diversité, porter un regard sur notre patrimoine et dévoiler les nouveaux talents », tel est le credo qu'a adopté l'unité spectacles. Une certaine conception de la télévision également développée par des orientations ambitieuses en matière de fiction, de cinéma et de documentaire.

En 2002, ARTE a initié avec La Ferme du Buisson TEMPS D'IMAGES, rendez-vous intrigant qui convoquait les arts de la scène et de l'image en une confrontation audacieuse.

Pour ARTE, imaginer et mettre en œuvre un festival était un nouveau défi. Il s'agissait bien encore de création et d'exigence, mais en changeant le mode de narration.

En créant TEMPS D'IMAGES, la chaîne participe pleinement à l'émergence d'une culture et d'un imaginaire européens, entraînant au-delà des repères habituels artistes et public, ignorant les frontières entre les pays et les arts.

Curiosité, découverte, rencontre, les regards ne se superposent plus, enfin ils se croisent.

## La Ferme du Buisson

Centre d'art et de culture labellisé scène nationale en 1990, La Ferme du Buisson est un remarquable ensemble représentatif de l'architecture ouvrière du XIX<sup>e</sup> siècle inscrit à l'inventaire des Monuments historiques. Depuis 4 ans, un projet délibérément transversal a institué La Ferme du Buisson comme l'un des lieux phares de soutien à la création contemporaine et à sa diffusion en Europe, préférant au choix drastique d'un genre celui de personnalités et d'univers singuliers.

Tout se passe comme si la géographie du site insufflait sa dynamique aux différentes significations du projet.

La superficie de l'établissement (deux hectares) permet de multiplier les résidences d'artistes et de l'ériger en lieu de fabrique et de création, véritable laboratoire des arts.

Le croisement des formes artistiques trouve sa respiration dans la diversité des espaces – un théâtre de 800 places, différentes halles aménageables et salles de spectacle, deux salles de cinéma, un centre d'art contemporain et de grandes surfaces de plein-air – et, plus encore, dans leur réversibilité. Car ces lieux, loin d'être identifiés par une fonction précise, sont perpétuellement reconfigurés, rendus disponibles à tous les genres. Ce travail spécifique est une tentative d'épouser au plus près chaque création, d'en faire résonner le plus justement possible les intentions artistiques et, par cet écho, de les rendre tangibles. Comme si les lieux habillaient les formes artistiques, il s'agit de trouver pour chacune celui qui lui sied le mieux et de l'ajuster pour la « mettre en valeur ».

Ce jeu sur la souplesse des espaces prend toute sa dimension ludique dans le cadre des événements thématiques, tels que les Week-Ends à La Ferme, les Nuits Curieuses, *etc.* Autour de ces problématiques (Made in Italie, TEMPS D'IMAGES, *etc.*) se greffent, en mosaïques ou en rhizomes, des propositions artistiques paradoxales, de sorte que se dessine un « paysage artistique ». Invité à un séjour prolongé dans une atmosphère propice à l'attention, le spectateur peut laisser libre cours à ses désirs spontanés. L'agencement atypique des propositions dans l'espace participe pleinement de ce jeu de pistes, en éveillant la curiosité du « passant-spectateur ».

Le projet de La Ferme du Buisson consiste en une mise en perspective mouvante, sans cesse interrogée, des évolutions des formes de l'art contemporain et des pratiques culturelles actuelles. En d'autres termes, il s'agit de rechercher et de renouveler les points de contact entre les artistes et les publics.



## Sait-on jamais? (Prospective III)

Michèle NOIRET (Belgique)

Spectacle

Durée: 60 min

Création en France

Après *Prospective I et II*, la chorégraphe Michèle NOIRET et ses complices créateurs du son et de l'image poursuivent leur féconde collaboration avec un troisième volet baptisé *Sait-on jamais?* En perspective, quelques contradictions sur la question du choix et du désir, pétries par l'association de la danse et de la technologie.

« Comment pourrais-je savoir ou même nommer ce que je désire? Ou être bien certain de ne pas vouloir ce que je ne désire pas? Ce sont des choses insaisissables, il suffit de leur donner un nom pour que leur sens s'estompe, s'évapore, se désagrège. Comme une méduse au soleil? Mais qu'est-ce que je veux vraiment, moi? Moi?! » (Extrait du scénario de *Stalker* d'Andreï Tarkovski)

Selon Andreï Tarkovski, « le but de l'art est de donner un éclairage pour soi-même et pour les autres sur le sens de la vie ». La création est alors comme une exploration de la vie où l'on tente de transmettre, dans leur complexité et leur vérité, les liaisons subtiles et les phénomènes profonds de celle-ci. Nous nous saisissons de ce qui relève de l'organisation poétique dans le quotidien pour dépasser sa logique linéaire et susciter l'imaginaire. Le spectacle devient une métaphore du monde qui tente d'éveiller la surprise, l'étonnement et surtout l'émotion.

Le spectacle vivant et les lieux de sa représentation expriment la synthèse dynamique des transformations de notre temps. Enrichi de la dimension des environnements interactifs, l'espace de la représentation est aujourd'hui le creuset d'une multitude d'expressions, d'actions en direct ou (pré-)enregistrées, sons et images élaborés sous forme de données numériques, avec lesquelles l'interprète peut jouer, et qui modifient en retour son rôle dans la création. Ces environnements interactifs interrogent les perceptions croisées de ces différents langages.

**Chorégraphie:** Michèle Noiret

**Créée et interprétée par:** Michèle Noiret et Sarah Piccinelli

**Assistant artistique et vidéaste:** Fred Vaillant

**Composition électroacoustique originale et interactions:** Todor Todoroff

**Lumières:** Xavier Lauwers

**Réalisation scénographique:** Wim Vermeulen

**Costumes:** Azniv Afsar

**Coordination technique et régie lumières:** Philippe Warrand

**Production:** La Compagnie Michèle NOIRET/Tandem asbl

**Coproduction:** Le Théâtre Les Tanneurs, KunstenFESTIVALdesArts, La Ferme du Buisson, Scène Nationale de Marne-la-Vallée et le Théâtre d'Angoulême-Scène Nationale.

Avec l'aide du ministère de la Communauté française de Belgique-Service de la Danse.

Michèle Noiret est en résidence au Théâtre Les Tanneurs à Bruxelles et en compagnonnage avec La Ferme du Buisson.

> À La Ferme du Buisson, théâtre

le 19 septembre à 20 h 15

> À Lisbonne, le 5 octobre 2003 (sous réserve)

## Chantier

Pedro COSTA/João FIADEIRO (Portugal)

Chantier

Durée: 30 min environ

Premières rencontres de Pedro COSTA et João FIADEIRO qui proposent un Chantier à La Ferme du Buisson et à Lisbonne. Pedro COSTA est réalisateur. Après une douzaine de courts-métrages, il a réalisé quatre longs métrages primés dans de nombreux festivals: *O sangue* en 1989 (Prix de la Semaine de la critique à Venise), *Casa de lava*, sélectionné à « Un certain regard » à Cannes en 1994, *Ossos*, réalisé en 1997, couronné à Belfort où il reçoit le Grand Prix du jury. Son dernier long métrage, *Dans la chambre de Vanda*, a reçu notamment le Prix de la jeunesse au Festival de Locarno 2000. Pour ARTE, Pedro COSTA a réalisé en 2001 un portrait des Straub. Il travaille actuellement sur *Dialogues d'exilés*, pour l'unité fiction d'ARTE.

Le chorégraphe João FIADEIRO a débuté son apprentissage sous la direction de Rui Horta et du Ballet Gulbenkian en 1983. De 1984 à 1988, il participe à de nombreux ateliers à New York, Berlin et Lisbonne, conduits, entre autres, par Trisha Brown et Wim Vandekeybus. Il se familiarise ainsi avec les techniques de la « new dance » et du « physical theatre ». Depuis, il a régulièrement collaboré avec de nombreux artistes et dansé au sein de la Compagnie de danse de Lisbonne et de la Compagnie Francisco Camacho.

En 1989, il devient chorégraphe au Ballet Gulbenkian et crée des pièces pour des écoles de danse.

Il fonde la Compagnie EIRA, qui promeut le développement de la danse contemporaine au Portugal.

Distribution en cours.

Coproduction TEMPS D'IMAGES: La Ferme du Buisson/EIRA

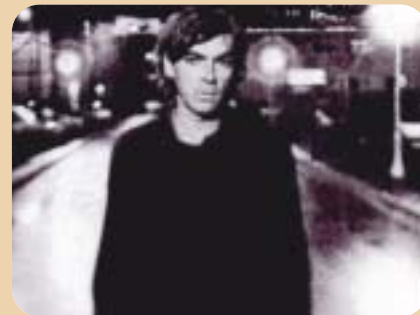
> À La Ferme du Buisson, caravansérail

le 19 septembre à 22 h 30

le 20 septembre à 19 h

Accès libre, réservation obligatoire

> À Lisbonne, les 27 et 28 septembre 2003



# ZZZZZ

## Groupe ZUR (France)

Installation-spectacle

Durée : 90 min

Première en Ile-de-France

Le premier épisode de ZZZZZ est né en mai 2001, dans l'Atelier 231 de Sotteville-lès-Rouen, grand hangar d'où sortirent les premières locomotives. Depuis, ZZZZZ poursuit incessamment son chemin, de place de marché en parc-labyrinthe et d'usine en ailleurs. ZZZZZ étudierait actuellement les cartes du monde utopiquement reconstituées pour poursuivre son chemin... jusqu'à une ferme de Marne-la-Vallée. Le Groupe ZUR travaille sur une expérience à la fois théâtrale, plastique et cinématographique, suivant plusieurs phases de recherches en fonction de l'espace et du lieu qui lui sont proposés.

« Résistant malgré nous-mêmes, survivant à nous-mêmes, véhicules de nos rêves, vivants. »


« Nous avançons par étapes successives sur le chemin de nos idées, nous cherchons une direction et elle se présente à nous, devant nous, sous la forme d'un chemin, d'une rue, d'un cours d'eau, d'une allée d'arbres. Nous imaginons le courant, ça coule, comme le temps, nous revenons en arrière parfois. Nous le lisons différemment qu'à l'aller, nous accélérons pour avancer plus loin [...].

Il s'agit d'un chemin imaginaire, il pourrait être dans un bois comme dans les contes de fées, il pourrait être le chemin d'une vie, de la vie, ou alors un voyage merveilleux dans les peurs et les désirs.

Un chemin qui pourrait tout montrer comme les grandes et droites avenues ou cacher des rencontres à chaque virage. [...] Une ligne fragile, mortelle, mais potentiellement infinie. »

**Avec :** Olivier Guillemain, Loredana Lanciano, Flop, Jean-François Orillon, Aurore Baudoin, Evelyne Caillet, Stefano Canapa, Raphaël Dalaine, Stéphane Delaunay, Mattieu Delaunay, Nico Gallard, Marc Le Bars, Nicolas Le Bodic, Jérôme Moreau, Lélia Serra, Eric Simonin, Yohana Urruzola, Claire Vallauri, Freija Wouters.

**Coproduction :** A.T.H. associés, l'Atelier 231 de Sotteville-lès-Rouen, Le Citron Jaune - Ilotopie, les Pronomade(s) en Haute-Garonne, Chalou dans la rue - L'Abattoir, le Festival d'Aurillac, Le Channel-Scène Nationale de Calais. ZZZZZ est également soutenu par la DMDTS, la DRAC Pays de la Loire, l'AFAA, l'ADAMI et la Région Pays de la Loire pour les tournées à l'étranger.



> Au château de Champs, prairie  
le 19 septembre à 23 h,  
les 20 et 21 à 21 h 30,  
le 25 à 22 h,  
le 26 à 22 h 30,  
le 27 à 23 h 15  
Navettes depuis La Ferme du Buisson  
À l'issue du spectacle, navette retour Paris les 19, 26 et 27 septembre

# La Pensée

## Georges GAGNERÉ (France)

Spectacle

Durée : 110 min

Première en Ile-de-France

La tentative insensée de se rendre maître du réel, de déployer ses facultés intellectuelles pour circonscrire et dominer le monde, est l'un des thèmes de prédilection de l'écrivain et dramaturge russe Leonid Andreiev.

Dans la pièce *La Pensée*, un savant simule la folie par vengeance personnelle et pour échapper au bagne.

Dans une autre nouvelle, *Les Ténèbres*, un terroriste pourchassé par la police se réfugie dans une maison de passe alors qu'il n'a encore jamais connu de femme. Une situation exceptionnelle qui fait vaciller ses idéaux et met brutalement fin à son parcours révolutionnaire.

Georges GAGNERÉ a souhaité mettre en relation *La Pensée* (extraits de la nouvelle et de la pièce) avec *Les Ténèbres*, et ainsi aborder le thème de la fragilité de nos constructions mentales en explorant l'utopie « virtuelle » du processus révolutionnaire. L'imbrication de ces deux matériaux textuels donne à penser le monde sans le réduire à un fantasme. La double mise en situation dramaturgique permet d'explorer la frontière mouvante de la représentation sur des territoires où s'estompent les différences entre réel et virtuel.

Georges GAGNERÉ relance théâtralement ce questionnement sur le rapport de la réalité à ses représentations, en associant, sur scène, acteurs, projections vidéo et nouvelles technologies.

**Mise en scène et dispositif vidéo :** Georges Gagneré

**Mise en image et conception vidéo :** Pedro Soler

**Programmation :** Jan Schacher

**Régie vidéo :** Quentin Descourtis

**Lumière :** Marion Hewlett et Patrice Lechevallier

**Son :** Vanessa Court

**Scénographie :** Laurence Astier

**Costumes :** Thibaut Welchlin

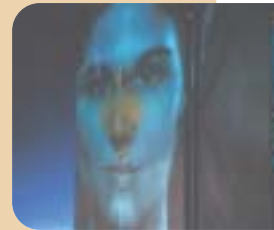
**Régie générale :** Bruno Bléger

**Avec :** Christophe Caustier, Margot Faure, Eric Jakobiak, Vincent Macaigne, Isabelle Olive, Philippe Smith.

**Coproduction :** Théâtre National de Strasbourg, Compagnie Incidents Mémoires, La Filature-Scène Nationale de Mulhouse

Avec le soutien du ministère de la Culture et de la Communication, de La Ferme du Buisson, et la participation artistique du Jeune Théâtre National.

> À Torcy, espace Lino Ventura  
le 20 septembre à 16 h  
le 21 septembre à 16 h  
Navettes depuis La Ferme du Buisson



## NUITS CURIEUSES

C'est le rendez-vous nocturne de La Ferme du Buisson, qui investit l'un des lieux de spectacle pour le transformer en multiples espaces de confort, de propositions artistiques et de fête.

C'est un rendez-vous expérimental, qui ose à chaque édition de nouveaux mélanges de formes artistiques : impromptus théâtraux, performances de cirque, concerts exclusifs, cinéma... et d'activités individuelles à la demande : massages dans l'eau, tatouages au henné, initiation aux danses du monde, etc. Bref, des chemins croisés d'art et de bien-être à la carte !

À l'occasion de TEMPS D'IMAGES, la curiosité s'articulera autour des arts de l'image, avec des performances de Ryoji IKEDA, de Grégory CHATONSKY, et le Chantier de Mohamed ROUABHI et Carlo BRANDT, parcours toujours tramé d'expériences sensorielles.

> À La Ferme du Buisson, théâtre, studio et hall  
le 20 septembre 2003 à partir de 23 h  
Navettes retour Paris

### La Révolution à New York a eu lieu

Grégory CHATONSKY (France)



*La Révolution à New York a eu lieu* est inspiré d'un roman d'Alain Robbe-Grillet et des événements qui ont suivi le 11 septembre 2001. Un générateur automatique de texte va chercher sur Internet des images et des sons correspondant à certains mots. La traduction et l'association de ces différents médias permettent de construire un récit d'une nouvelle forme dont la mémoire et le flux du cyberspace sont la matière. En captant en temps réel des informations issues d'Internet, la narration est imprévisible et donne lieu à un film unique. « C'est un lieu commun que de penser nos sociétés hyperindustrialisées comme étant exclusivement visuelles, car avec Internet le texte domine l'image. Pour exister physiquement sur un support numérique, chaque image

porte un nom qui est le critère de son indexation. Les moteurs de recherche, qui sont le moyen d'accès aux données numériques, sont essentiellement textuels. Et lorsqu'on cherche une image, c'est par son titre qu'on y parvient. Cette domination interroge la relation complexe et historiquement stratifiée entre ces deux régimes de pensée. Il y a toujours eu un entrelacs ou, si vous voulez, un problème, une question, un no man's land entre l'alphanumérique et l'iconographique. La question n'est plus aujourd'hui de produire de nouvelles images mais de trouver l'image déjà existante dans le stock disponible (...). » Grégory CHATONSKY

## Analectes de Nabeshima

Mohamed ROUABHI/Carlo BRANDT (France)

Dans un questionnement permanent du monde et de sa représentation violente, Mohamed ROUABHI et Carlo BRANDT s'attellent au texte mythique de l'*Hagakurè* de Jocho Yamamoto, communément appelé *Le Livre secret des samourais*. Il a fallu plus de 150 ans à ce précieux code de conduite et de morale, écrit entre 1710 et 1717, et préservé jalousement par le clan des Nabeshima, pour être révélé au reste du monde. Le public japonais n'a eu accès à l'ouvrage qu'au début du xx<sup>e</sup> siècle... L'idée de reprendre quelques-unes des maximes philosophiques de ce colossal ouvrage n'a d'autre but que de donner à entendre un code de conduite et de morale guerrier qui redonne violemment tout son sens au combat. À une époque où la guerre est devenue spectaculaire – au sens de Guy Debord –, où l'on constate l'apparition de nouvelles armes de destruction massive, telle l'exploitation par les pays riches de la main-d'œuvre sous-qualifiée venant du tiers monde, Mohamed ROUABHI et Carlo BRANDT ressuscitent quelques vieux concepts d'honneur et de probité, de valeur et de courage, incarnés par les samourais.



### Formula

Ryoji IKEDA (Japon)

Ryoji IKEDA appartient au célèbre groupe Dump Type, qui associe avec audace et énergie le travail corporel des danseurs et comédiens à celui des créateurs du son, de la lumière, sur fond de nouvelles technologies.

Ryoji IKEDA présentera, en avant-première, dans le cadre des Nuits Curieuses à La Ferme du Buisson, une nouvelle version de *Formula*.

Né d'un work in progress, élaboré à partir de [*Formula 2.0*] (Prix Golden Nica aux Ars electronica 2001), *Formula* continuera à être développé ces prochaines années.

Nuits Curieuses Production TEMPS D'IMAGES : La Ferme du Buisson

# Les Aveugles,

de Maurice Maeterlinck  
Fantasmagorie technologique

**Denis MARLEAU** (Canada)

Spectacle

Durée : 45 min

Première en Ile-de-France

Quand Maurice Maeterlinck écrit *Les Aveugles* en 1890, il livre au théâtre son moment de suspense le plus tendu. Douze aveugles égarés sur une île guettent le retour de leur guide. Entre désespoir et effroi, ils perçoivent les bruits inquiétants d'une nature invisible. Condamnés à attendre, rivés à leurs rochers, épuisés, ils ne savent même plus s'ils sont au cœur de la nuit ou sous le soleil. Insensiblement, le drame devient un cauchemar absolu.

Denis MARLEAU, metteur en scène québécois, aime semer le trouble sur les scènes rassurantes du théâtre. Avec *Les Aveugles* de Maeterlinck, il brouille un peu plus les pistes entre réel et illusion. Il fait de cette pièce une fantasmagorie technologique où la vidéo et l'ordinateur, le numérique et le virtuel, viennent mettre leur grain de sel dans ce monde onirique. Sur le plateau, les acteurs laissent la place à des masques lumineux, dupliqués dans l'espace. Doucement, naissant peu à peu de l'obscurité, des voix envahissent l'espace, des bruits étranges circulent autour des spectateurs. Nous devenons à notre tour aveugles parmi les aveugles. Nous tendons l'oreille à l'affût des mouvements imperceptibles qui se produisent devant nous. Le temps devenu élastique nous happe. Les masques, d'où s'échappent les paroles des aveugles, nous hypnotisent. C'est, au-delà du théâtre, une expérience...

Avec : Céline Bonnier et Paul Savoie

**Collaboration artistique :** Stéphanie Jasmin

**Réalisation vidéo :** Pierre Laniel

**Design sonore :** Nancy Tobin

**Consultant à la réalisation et au montage :** Yves Labelle

**Montage vidéo :** Michel Pétrin

**Maquillage :** Angelo Barsetti

**Coproduction :** UBU, Musée d'Art contemporain de Montréal, Festival d'Avignon

> Au château de Champs, orangerie  
les 23, 24, 25 et 26 septembre à 19 h 30, 20 h 45, 22 h  
le 27 septembre à 14 h, 15 h 30, 17 h 30, 19 h 30  
le 28 septembre à 14 h, 15 h 30, 17 h, 19 h  
Navettes depuis La Ferme du Buisson



# Alladeen

**The Builders Association** (États-Unis) et **moti roti** (Royaume-Uni)

Spectacle en anglais, surtitré en français

Durée : 90 min

Première en France

Pour réduire ses coûts de production, une société américaine crée des « call centers » en Inde et demande aux employés de ressembler à de parfaits standardistes « yankees ». *Alladeen* nous plonge dans le quotidien standardisé de ces opérateurs téléphoniques de Bangalore qui doivent répondre en imitant parfaitement l'accent américain. Inspiré par le conte d'*Aladin et la lampe merveilleuse* comme par le thème du désir de transformation personnelle, ce spectacle propose une décoiffante combinaison de musique électronique, d'images vidéo et de jeu d'acteurs.

Au petit jeu des transformations vocales et autres simulations, les opérateurs indiens trompent leurs interlocuteurs aux quatre coins des États-Unis. Tel est pris qui croyait prendre. Les voilà eux aussi en proie à une inexorable mutation culturelle en sigeant un modèle américain qu'ils caricaturent, ces « communicants » indiens se font happer jusqu'à oublier qui ils sont et qui ils voudraient être. *Alladeen* nous parle de mondialisation, de pertes de repères et d'identité, sans didactisme aucun, en puisant notamment dans le célèbre mythe d'Aladin. Pour évoquer ce phénomène de clonage international lié aux nouveaux moyens de communication, Marianne Weems, metteur en scène, pratique elle aussi un véritable brouillage de pistes scénique. *Alladeen* mélange installation plastique, musique électronique, nouveaux dispositifs vidéo afin d'élargir l'interaction entre différents outils multimédias et les acteurs. Il s'agit de repenser le mythe dans un monde global et de montrer comment les images voyagent d'un monde à l'autre. *Alladeen* se déroule comme un jeu de transfigurations et de perceptions fallacieuses dans un univers où un Big Brother planétaire s'amuse à amplifier la duperie.

**Coproduction :** Arts International, Barbican BITE: 03 Londres, Le Maillon Théâtre de Strasbourg et Festival Romaeuropa 2003, Melbourne International Arts Festival.

**Avec le soutien de :** The Wexner Center for the Arts, Museum of Contemporary Art (Chicago), The Walker Art Center, REDCAT (Roy and Edna Disney/CalArts Theatre), MIST Residency Program at the Kitchen, The Daniel Langlois Foundation for Art, Science and Technology; The Greenwall Foundation; the Lila Acheson Wallace Theater Fund, established in the New York Community Trust by the founders of The Reader's Digest Association; the Jerome Foundation; The Curtis W. McGraw Foundation; the National Endowment for the Arts; the New York State Council on the Arts, a state agency; The Rockefeller Foundation Multi-Arts Production Fund, and the Tin Man Fund. Arts Council England, The British Council, Decibel, Connecting Flights, the PRS (Performing Right Society) Foundation for New Music, and the Asian Music Circuit.

> À La Ferme du Buisson, théâtre  
le 26 septembre à 20 h  
le 27 septembre à 20 h 15  
le 28 septembre à 17 h 30

> À Rome, Festival Romaeuropa, Teatro Valle, Premières nationales,  
les 17, 18 et 19 octobre 2003 à 21 h



## A Paixao Segundo G.H. *La Passion selon G.H.*

**Enrique DIAZ** (Brésil)

Spectacle en portugais, surtitré en français

Durée: 75 min

Première en France

*La Passion selon G.H.* est l'une des œuvres les plus philosophiques de Clarice Lispector. Et pourtant, son point de départ est d'une trivialité inouïe: une femme découvre une blatte dans un placard. Cette rencontre banale avec un insecte – certes peu agréable – déclenche une profonde transformation dans la vie de G.H. Soudain en perte de repères, elle bascule dans les fonds abyssaux du doute et de son flot de questions sur le sens de l'existence... Un voyage métaphysique qui se traduit par une rupture de l'espace théâtral classique.

Dans ce spectacle, le personnage de G.H. est interprété par la comédienne Mariana Lima. G.H. est une plasticienne, fêre de sculpture qui vit à Rio de Janeiro. Un jour, alors que sa bonne est sortie, elle décide de contrôler la maison et notamment la chambre de celle-ci, qu'elle imagine être la pièce la plus sale. À sa grande surprise, elle découvre un espace où règnent la propreté et la clarté. Ce n'est qu'en ouvrant l'armoire qu'elle voit passer un cafard. Minime incident pour un immense bouleversement. À la façon du battement d'ailes d'un papillon sur un continent qui déclenche des ouragans sur un autre... Cette rencontre en forme de petite déflagration est le déclic d'une profonde réflexion sur la condition humaine et les mystères existentiels. *La Passion selon G.H.* est un voyage initiatique, une errance du connu vers l'inconnu. Ce spectacle mis en scène par Enrique DIAZ se nourrit des réflexions de Clarice Lispector sur l'inquiétude et la force des mystères qui nous habitent.

**Mise en scène:** Enrique Diaz

**Texte:** Clarice Lispector

**Actrice:** Mariana Lima

**Scénographie:** Marcos Pedroso

**Costumes:** Marcelo Olinto

**Lumières:** Guilherme Bonfanti

**Vidéo:** Carolina Jabor

**Musique:** Marcelo Neves

**Adaptation du texte:** Fauzi Arap

**Production:** Cucaracha Produções, Centro Cultural Banco do Bras

> À La Ferme du Buisson, centre d'art

le 26 septembre à 21 h 45

le 27 septembre à 17 h 30

le 28 septembre à 19 h 15



## Ceremony

**Jian Wei WANG** (Chine)

Spectacle en chinois, surtitré en français

Durée: 60 min

Première en France

*Ceremony* se saisit de l'histoire de Ts'ao Ts'ao, Premier ministre chinois qui s'approprié le trône royal sous le règne de la dynastie impériale Han. Pendant cette période turbulente de l'histoire chinoise, Ts'ao Ts'ao réussit à unifier et à dominer les provinces du Nord en simulant le respect à l'empereur qui n'était plus qu'une marionnette... « Ne tiendra jamais sa parole celui qui usurpe un titre », dit un proverbe chinois. Après Ping Feng, créé au KunstenFESTIVALdesArts en 2000, Jian Wei WANG écrit et met en scène *Ceremony*, prolongeant sa réflexion sur la question du pouvoir, poursuivant sa plongée esthétique dans un monde du théâtre confronté à l'image.

Au fil des siècles, trois écrits différents relatent cet épisode du courtisan félon. *Ceremony* explore la fabrication d'une vérité donnée comme irrefutable, et martelée pendant mille ans... S'agit-il de l'élaboration d'un mythe ou de l'écriture de l'Histoire? Dans ce deuxième spectacle, Jian Wei WANG s'interroge toujours sur la morale de l'Histoire. Quel modèle sert-elle? Et à quelle fin? Depuis 1989, tout son travail est hanté par la question du pouvoir et de la vérité. Peintre, passé à l'installation et au documentaire en 1989, il a abordé pour la première fois le théâtre avec *Ping Feng*.

Le titre *Ceremony* est à double sens. Les sources littéraires font référence à un lieu de rencontre collectif, à « la cérémonie du tambour », et suggèrent que nous aurons affaire à un personnage inhabituel. Par ailleurs, le récit lui-même présente un caractère cérémoniel, tissé tout au long de mille ans d'histoire. *Ceremony* utilise une histoire individuelle afin d'analyser l'histoire collective. Chacun prend part à la cérémonie, comme orateur et comme acteur. La scène se transforme en un lieu où le présent se mêle au passé, le drame à l'histoire.

**Mise en scène:** Jian Wei Wang

**Texte:** Jian Wei Wang,

Meng Xiao Guang

**Scénographie:** Hui Zhang

**Lumière:** Qi Wang

**Musique:** Che, Di Li

**Multimédia:** Fu yu

**Avec:** Che Zhang, Leong You Lian, Fang Jun Ju,

Shao Ze Hui, Yeang Chin Chin, Lin Yeow Haw

**Coproduction:** KunstenFESTIVALdesArts, les spectacles

vivants Centre-Pompidou, Festival d'Automne,

La Ferme du Buisson. Ce spectacle est présenté

dans le cadre du Festival d'Automne 2003.

> À La Ferme du Buisson,  
caravansérail

le 26 septembre à 21 h 45

le 27 septembre à 22 h

le 28 septembre à 20 h 45



## Je suis le mari de\*\*\*

Denis MAILLEFER-Théâtre en Flammes (Suisse)

Spectacle  
Durée: 75 min

Écrit quelques mois avant la mort de Lolo Ferrari, star – puis martyre – de l’implant mammaire, ce monologue imaginaire est prêté au mari de ladite créature. En toute fantaisie, il nous livre des bribes de sentiment et de vie d’André Borlat, un petit homme modeste et sans âge, « un mari de... » particulier, qui vit aux côtés d’une icône siliconée.

André Borlat connaît une vie dans laquelle l’abondance est quotidienne: « Toute cette bonne chair pour moi tout seul ! », s’écrit-il plein de reconnaissance. Il assume également, et sans rechigner, le statut de garde-malade que lui valent les modifications excessivement importantes de l’anatomie de son épouse. Louvoyant sans cesse entre désir pur et totale compassion à l’égard de sa compagne, André se perd, s’égare et monologue à haute voix, exprimant de pathétiques contradictions. Mais au fond, même si ses manifestations varient, c’est bien d’amour qu’il s’agit. Dans les soixante-treize représentations jouées depuis la création en février 2001 au Poche-Genève, l’acteur suisse Roland Vuilloz incarne ce personnage solitaire, candide et fascinant de *Je suis le mari de \*\*\**.



Texte: Antoine Jaccoud  
Mise en scène: Denis Maillefer  
Scénographie: Massimo Furlan  
Jeu: Roland Vuilloz  
Lumière: Thomas Hempler  
Son: Philippe de Rham  
Costumes: Isa Boucharlat  
Maquillage: Leticia Rochaix  
Administration: Sarah Neumann

Coproduction: Le Poche-Genève/Arsenic - Lausanne/Théâtre en Flammes

> À Collégien, La Courée  
les 27 et 28 septembre à 15 h  
Navettes depuis La Ferme du Buisson

## Au temps pour moi

Dominique BOIVIN/Joël CALMETTES/Marie NIMIER (France)

Chantier  
Durée: 30 min environ

Quelques intentions de Chantier sont lancées par le trio BOIVIN/CALMETTES/NIMIER: que peut-il bien se passer dans la tête de quelqu’un qui danse? Comment pense-t-il ses gestes, quels mots servent d’appui à sa chorégraphie? Lorsque son bras exerce une rotation, pense-t-il à une horloge ou au placement de son buste? À la tête de son père lorsqu’il lui a annoncé qu’il voulait être danseur?

Deux monologues intérieurs, deux danseurs, deux chorégraphies et deux façons de filmer trois minutes de pensées ininterrompues, un flot de mots qui parfois laisse son empreinte sur les visages, ou reste suspendu dans l’espace, très loin de la réalité du plateau.

Dominique BOIVIN est chorégraphe. Il a fondé en 1981 la Compagnie Beau Geste. Il alterne un travail de chorégraphe et d’interprète, notamment chez Découflé et Larrieu. L’esprit de Beau Geste est le reflet d’un art touche-à-tout, de la bricole heureuse, où la danse flirte avec une mise en images loufoque et drôle.

Joël CALMETTES est cinéaste. Après des études d’ingénieur et de philosophie, il fait un passage dans le monde du théâtre et s’oriente finalement vers l’image, d’abord du côté de la vidéo puis du reportage et du documentaire. Citons depuis 2001: *Un abolitionniste*, *Ahmadou Kourouma*, *Histoires secrètes du Biafra* et *Foccard s’en va-t-en guerre*.

Marie NIMIER est écrivain. Après une dizaine d’années de théâtre musical, Marie NIMIER a écrit huit romans, tous publiés chez Gallimard, et traduits en Allemagne, en Angleterre, en Italie, en Grèce, au Japon, en Roumanie et aux États-Unis: *Sirène* en 1985, puis *La Girafe*, *Anatomie d’un chœur*, *L’Hypnotisme à la portée de tous*, *La Caresse*, *Celui qui court derrière l’Oiseau*, *Domino* et, enfin, *La Nouvelle Pornographie* en 2000. Elle écrit également des pièces radiophoniques, des livres pour enfants et des chansons pour Jean Guidoni, Johnny Hallyday, Régine, Juliette Gréco...

Distribution en cours.

Coproduction TEMPS D’IMAGES: La Ferme du Buisson

> À La Ferme du Buisson, studio  
le 27 septembre à 16 h  
le 28 septembre à 16h30  
Accès libre, réservation obligatoire



## « *Hommage\* à Louis Duncan, Bertolt Lumière et Isadora Brecht* » \*forme de remake du making-of du bonus...

Michèle Anne DE MEY/

Jaco VAN DORMAEL/TRANSQUINQUENNAL (Belgique)

Chantier

Durée : 30 min environ



« La rencontre entre Michèle Anne D., Grégory G., Jaco Van D. et Transquinnquenal, c'est un peu pince-mi et pince-moi sont dans un bateau en compagnie de Toto qui ne veut pas manger sa soupe : ça fait beaucoup de monde dans un petit espace. Comme s'il y avait une rencontre possible entre les mots, les mouvements et les images ! Pourra-t-on échapper au tanz-theater filmé ? Y a-t-il une vie après les *Parapluies de Cherbourg* ? Bien sûr que non. Faut pas rêver. »

Extraits d'interview :

« Le cinéma, c'est dépassé », affirme Michèle Anne DE MEY, chorégraphe ; sa compagnie MADM, créée en 1990, a acquis une renommée internationale par des créations variées et exigeantes (*Utopie*, 2001 ; *Raining Dogs*, 2002). Elle est en résidence au Théâtre de la Place à Liège. Grégory GROSJEAN, danseur, collabore régulièrement avec MADM. La compagnie MADM est en résidence à La Ferme du Buisson.

« Le théâtre, c'est ringard », déclare Jaco VAN DORMAEL qui fut metteur en scène et clown avant d'être un réalisateur reconnu avec *Toto le Héros* (1991) et *Le Huitième Jour* (1996), double Prix d'interprétation masculine à Cannes.

« La danse, c'est obsolète », soutient TRANSQUINQUENNAL, collectif théâtral bruxellois, qui depuis plus de dix ans, questionne le théâtre et la multiplicité de ses formes ; son noyau artistique se compose de Bernard Breuse, Miguel Declaire, Stéphane Olivier et Pierre Sartenaer (dernières créations : *Zugzwang*, 2002 ; *In God We Trust*, 2003). Transquinnquenal est en compagnonnage avec le Théâtre Les Tanneurs (Bruxelles) et La Ferme du Buisson.

De et par : Bernard Breuse, Miguel Declaire, Michèle Anne De Mey, Grégory Grosjean, Stéphane Olivier, Jaco Van Dormael.

Production : Cie MADM, Transquinnquenal

Coproduction : TEMPS D'IMAGES : La Ferme du Buisson/Les Halles de Schaerbeek

> Aux Halles de Schaerbeek, les 6 et 7 septembre 2003

> À La Ferme du Buisson, grande halle

le 27 septembre à 16h45

le 28 septembre à 19h15

Accès libre, réservation obligatoire

## D'Est (titre provisoire)

Sonia WIEDER-ATHERTON (France)/ Eric DE KUYPER (Belgique)

Chantier

Durée : 30 min environ

« Ce sont les extraordinaires images du film *D'Est*, restées gravées en moi, qui m'ont donné l'envie de ce projet. Une histoire de deux mouvements. La première fois que j'ai regardé un extrait du film sans son, pendant que la sonate de Rachmaninov (et Schnittke plus tard) résonnait à pleine voix, j'ai senti que ce que j'avais imaginé me prenait par surprise. Comme si la musique, cette musique, pouvait transformer les voitures roulant dans la neige en ballerines légères, comme si elle protégeait des femmes ramassant des pommes de terre dans un champ, mais aussi pouvait rendre menaçant un bâtiment caché derrière des arbres, la nuit. Sans jamais expliquer ni commenter. Les rôles s'entremêlent. L'image, la musique s'écoulent, se regardent, se croisent. C'est inexplicablement bouleversant. »

Sonia WIEDER-ATHERTON, avril 2003

« On connaît la belle formule de Claudel : "L'œil écoute" ; celle de Descartes : "L'oreille voit" lui est parfaitement complémentaire. Ce projet pourrait proposer la synthèse entre deux formes d'art, le cinéma et la musique. Mais c'est surtout le plaisir de l'écoute confronté à la fascination que procure l'image mouvante, qu'il privilégie. »

Eric DE KUYPER, avril 2003

NB : Le film *D'Est* de Chantal AKERMAN sera projeté dans son intégralité le dimanche 28 septembre à 18 h au cinéma de La Ferme du Buisson.

Conception : Sonia Wieder-Atherton, Eric de Kuyper

Images du film *D'Est* de Chantal AKERMAN

Participation de Sabine Lancelin et Christian Marti

Avec : Sonia Wieder-Atherton, violoncelle ; Laurent Cabasso, piano

Coproduction TEMPS D'IMAGES : La Ferme du Buisson

> À Torcy, espace Lino Ventura

le 27 septembre à 19h15

le 28 septembre à 16h30

Accès libre, réservation obligatoire

Navettes depuis La Ferme du Buisson



## Autour du « Langue-à-langue des chiens de roche »

Daniel DANIS (Canada)/Benoît DERVAUX (Belgique)

Chantier

Durée : 30 min environ

Daniel DANIS et Benoît DERVAUX ont choisi de se rencontrer autour du *Langue-à-langue des chiens de roche*. On y retrouve avec jubilation la langue métaphorique de Daniel DANIS. Une langue qui claque, qui dit, qui rit, avec des mots-matières qui pèsent comme la pierre. Comme d'habitude, la mélodie des mots dits n'empêche pas les sens d'éclorre. Au contraire, à la manière du *Chant du Dire-Dire* ou de *Cendres de cailloux*, sa prose s'appuie sur une rythmique peu prosaïque et un phrasé haut en relief. On a pu en voir une mise en scène de Michel Didym en novembre 2001. On va découvrir un Chantier où l'image de DERVAUX se mêle aux mots de DANIS. Leur recherche dans ce moment de travail s'axera autour du chuchotement du corps et de la présence de la voix.

Daniel DANIS vit dans la région du Saguenay au Québec. En 1993, sa première pièce, *Celle-là*, a obtenu de nombreux prix au Québec et en France, tout comme sa seconde pièce *Cendres de cailloux*. *Le Chant du Dire-Dire*, publié chez L'Arche Éditeur, a été mis en scène par Alain Françon au Théâtre de la Colline. *Le Langue-à-langue des chiens de roche* a été créé au Vieux-Colombier dans une mise en scène de Michel Didym en novembre 2001. *E-Roman-dit* sera mis en scène par Alain Françon en 2005 au Théâtre de la Colline. Ses pièces sont bien sûr jouées au Québec et en France, mais aussi en Suisse, en Irlande, en Italie, en Belgique, en Allemagne, au Mexique...

Benoît DERVAUX est né en 1966. Il suit les cours de direction de photographie à l'Institut des Arts de diffusion de Louvain-la-Neuve. Il devient assistant cameraman pour l'émission *Strip-Tease* à la RTBF. Après une courte expérience de cadreur sur divers documentaires, il décide de réaliser ses propres projets. Une longue collaboration avec Jean-Pierre et Luc Dardenne voit le jour. Leur atelier de production documentaire Dérives produira *Gigi et Monica* puis *Gigi, Monica et Bianca*. Il sera ensuite cadreur sur *La Promesse* des frères Dardenne avant d'entamer la réalisation de *La Devinière* en 1998. Durant ce tournage qui durera une année, il repassera derrière la caméra, le temps de tourner *Rosetta*. Après le tournage du *Fils* des frères Dardenne, Benoît DERVAUX entame en février 2002 une collaboration avec le chorégraphe Heddy Maalem dans le cadre du Festival TEMPS D'IMAGES à La Ferme du Buisson. Ce Chantier débouchera sur la production du film *Black Spring* (diffusé sur ARTE en novembre 2002) ainsi que sur un nouveau spectacle, *L'Ordre de la bataille*. En 2003, il assure la direction de la photographie de *Stormy Weather*, le nouveau film de Solveig Anspach.

Distribution en cours.

Sonorisation : Benoît Declerck

Coproduction TEMPS D'IMAGES : La Ferme du Buisson/Halles de Schaerbeek

> Aux Halles de Schaerbeek, les 6 et 7 septembre 2003

> À La Ferme du Buisson, grenier

le 27 septembre à 22 h

le 28 septembre à 15 h 30

Accès libre, réservation obligatoire



## To Leave and to Take « À laisser et à prendre »

Irit BATSRY (Israël/États-Unis)

Installation

Première en France

*To Leave and to Take* est un parcours-installation situé dans un espace sombre, à l'intérieur duquel des milliers de « mains de riz » (des gants transparents remplis de riz) sont éparpillées à même le sol, ou bien construisent des amas qui évoquent des abris et tranchées.

Les spectateurs évoluent prudemment au milieu de ce « champ de mines », évitant de trébucher sur les « mains » et sur les grains de riz. Grâce à un éclairage complexe, les ombres formées par les amoncellements de « mains de riz » semblent dessiner de lointaines montagnes sur les murs. Les ombres des spectateurs sont également projetées sur ces parois tandis qu'ils déambulent dans l'installation, semblant s'intégrer à ces « paysages infinis ». À ce jeu d'ombres s'associe celui des projections vidéo : plusieurs mains déplaçant du riz d'une pile à l'autre dans un geste répétitif, « sypshien », créant l'illusion que le riz est transféré d'un mur très lointain à un autre plus proche, ou d'un mur à une colonne. Ce parcours conduit les spectateurs dans une « pièce intérieure » où ils font face à une projection vidéo : l'image d'une femme mangeant, assise par terre, dans une rue animée d'une ville du tiers monde alterne avec celle d'une vieille femme raclant, dans un mouvement infini, le fond d'un récipient. La grande échelle de cette projection vidéo transforme ces femmes en « icônes ».

*To Leave and to Take* a été créé dans le cadre d'une résidence d'artistes d'Irit BATSRY à l'Academy of Media Arts de Cologne et présenté à Montréal en septembre et octobre 1997, à Amsterdam en septembre et octobre 2000, au Museu de Ciencia et Industria de Porto dans le cadre de Porto 2001.

Le riz utilisé dans le cadre de l'exposition à La Ferme du Buisson sera récupéré par Le Secours populaire de Seine-et-Marne. Celui utilisé à Lisbonne sera récupéré par l'AMI (Assistencia Médica Internacional). Il permettra de servir soixante mille repas.

> À La Ferme du Buisson, abreuvoir  
du 19 septembre au 26 octobre 2003

Accès libre

> À Lisbonne, Centre culturel de Belém, du 25 septembre au 21 décembre 2003



## Danse, danse, danse *Black Spring et Chrysalis [ 'krizàlis ] n f,*

Coproduction : ARTE France, Heure d'Été Productions, Samsa Film

Pari réussi de *Danse, danse, danse* : réunir un chorégraphe et un réalisateur européen pour faire naître un véritable film de danse qui mêle les langages chorégraphique et cinématographique.

### *Black Spring*

Chorégraphie : Heddy MAALEM

Réalisation : Benoît DERVAUX (2002-26 min)

*Black Spring* exprime la vitalité joyeuse et violente du continent africain. Un film sans musique, si ce n'est la respiration des danseurs et le son de leur course effrénée...

Ce film fait suite à un Chantier entre Heddy MAALEM et Benoît DERVAUX, réalisé en 2002, lors de la première édition de TEMPS D'IMAGES.



### *Chrysalis [ 'krizàlis ] n f,*

Chorégraphie : Wayne MCGREGOR

Réalisation : Olivier MEGATON (2002-26 min)

Dans *Chrysalis [ 'krizàlis ] n f,* Wayne MCGREGOR et Olivier MEGATON mettent en scène l'histoire de K, un insecte différent des autres insectes : il pense, il veut devenir un être humain et vivre une histoire d'amour avec une jeune fille égarée...

> À La Ferme du Buisson, cinéma  
le 19 septembre à 20h30

## La Grande Guerre AVANT-PREMIÈRE

Réalisation : Nanouk LEOPOLD (2003-45 min)

Coproduction : ARTE France, Agat Films

*La Grande Guerre*, spectacle de la Compagnie Hotel Modern présenté pendant la première édition de TEMPS D'IMAGES, a été recréé à La Ferme du Buisson pour la télévision.

Inspiré de fragments de lettres d'un soldat français mort pendant la Grande Guerre, le spectacle évoque le quotidien misérable des tranchées. Au fil de leur lecture, la manipulation d'objets sur le plateau – morceaux de bois, mottes de terre, grandes herbes, objets miniatures – se transforme jusqu'à symboliser des moments clés de l'Histoire... Parallèlement, deux caméras miniatures captent cette mise en scène et en restituent des images sur grand écran. L'image ainsi décalée opère une mise à distance du spectateur, ballotté entre le bricolage de la manipulation et l'hyperréalisme du film projeté.

> À La Ferme du Buisson, théâtre  
le 19 septembre à 22h30



## Avec Sonia Wieder-Atherton AVANT-PREMIÈRE

Réalisation : Chantal AKERMAN (2003-40 min)

Coproduction : ARTE France, AMIP

La Française Sonia WIEDER-ATHERTON figure aujourd'hui parmi les violoncellistes les plus prestigieux. Dans ce concert spécialement conçu pour la case *Maestro*, elle propose un programme qui reflète la richesse de son répertoire et l'intensité de son investigation musicale.

La cinéaste Chantal AKERMAN, sa complice de longue date, met en images ce concert. En introduction, une brève rencontre avec la violoncelliste permet de mieux cerner son trajet, ses recherches, et de présenter les œuvres interprétées.

> À La Ferme du Buisson, cinéma  
le 20 septembre à 18 h



## D'Est

Réalisation : Chantal AKERMAN (1993-110 min)

Coproduction : ARTE France, Lieurac Productions

Un grand voyage à travers l'Europe de l'Est « tant qu'il est encore temps ». Des visages, des bouts de rue, des champs et des usines, et encore des visages, de la nourriture, des intérieurs, des portes, des fenêtres, des préparations de repas. Des femmes et des hommes, des jeunes et des vieux qui passent ou qui s'arrêtent.

Une fresque éminemment subjective, qui cherche moins à montrer d'un point de vue historique, social ou politique la désintégration d'un système et les difficultés à entrer dans un autre, qu'à retisser les fils affectifs d'une mémoire est-européenne partiellement rêvée et imaginaire.

Ce film accompagne le Chantier *D'Est* proposé par Sonia WIEDER-ATHERTON et Eric de KUYPER présenté à La Ferme du Buisson les 27 et 28 septembre.

> À La Ferme du Buisson, cinéma  
le 28 septembre à 18 h



## Phèdre AVANT-PREMIÈRE

Mise en scène: Patrice CHÉREAU  
 Réalisation: Stéphane METGE (2003-140 min)  
 Coproduction: ARTE France, Azor Films, Théâtre de l'Europe

Pour explorer les secrets de cette « injuste famille », Patrice CHÉREAU a réuni Pascal Greggory (Thésée), Éric Ruf (Hippolyte), Michelle Marquais (Oenone), Michel Duchaussoy (Théramène), ainsi que Marina Hands, Agnès Sourdillon et Nathalie Bécue. Et c'est à Dominique Blanc qu'il a choisi de confier, après des années de travail commun, l'un des rôles les plus importants du répertoire.

> À La Ferme du Buisson, théâtre  
 le 20 septembre à 20 h

## Vers Mathilde AVANT-PREMIÈRE

Chorégraphie: Mathilde MONNIER  
 Réalisation: Claire DENIS (2003-60 min)  
 Coproduction: ARTE France, Why Not Productions

Mathilde MONNIER et Claire DENIS se sont reconnues dans une certaine approche de leur métier et dans leur façon de s'interroger sur la société. À partir de situations, où ensemble elles ont eu envie de se retrouver, Claire DENIS déroulera son propre cheminement intérieur autour de la danse, la danse en élaboration, le corps, le plaisir du travail quotidien... Ce film fait partie de la programmation du Festival d'Automne 2003.

> À La Ferme du Buisson, cinéma  
 le 21 septembre à 18 h 15  
 Programmation susceptible de modification

## En jouant « Dans la compagnie des hommes » AVANT-PREMIÈRE

Réalisation: Arnaud DESPLECHIN (2003-120 min)  
 Coproduction: ARTE France, Why Not Productions

« Filmer l'adaptation d'une pièce d'Edward Bond en thriller ou comment la barbarie du monde contemporain se fabrique... » Tel est le propos d'Arnaud DESPLECHIN qui, tout en restant fidèle à l'intrigue, réalise un film mêlant castings, essais vidéo filmés, lectures de texte et des scènes du thriller filmées en décor naturel et en 35 mm. Seule infidélité à la pièce: l'ajout d'un personnage féminin, Ophélie, amour impossible du jeune Leonard.

> À La Ferme du Buisson, théâtre  
 le 21 septembre à 20 h  
 Programmation susceptible de modification

## Paysage Fer AVANT-PREMIÈRE

Réalisation: Fabrice CAZENEUVE (2003-52 min)  
 Coproduction: ARTE France, Imagine

Dans deux ans exactement, la vieille ligne de train Paris-Nancy, celle qui suit la Marne, la Moselle et la Meurthe, traverse les anciennes villes industrielles, remonte vers les champs de bataille de la Première Guerre mondiale, mais aussi vers les matières premières, le fer, le charbon, le bois, va être laissée à elle-même. François BON, écrivain, et Fabrice CAZENEUVE, réalisateur, ont voulu explorer, entre imaginaire et réel, ce dont le TGV, en se séparant des écluses, des usines, de l'histoire des maisons et des hommes, va nous priver.

> À La Ferme du Buisson, cinéma  
 le 23 septembre à 20 h 30

## The Warriors of Beauty *Les Guerriers de la beauté*

Réalisation: Pierre COULIBEU (2002, version 70 min)  
 D'après une recreation spéciale de Jan FABRE  
 Coproduction: Regards Productions, Periscope Productions, ZDF/ARTE, VRT, TV10 Angers

Rencontre entre le cinéaste français Pierre COULIBEU et le chorégraphe flamand Jan FABRE. Celui-ci a revisité son univers et proposé à Pierre COULIBEU une fantasmagorie inspirée par ses propres créations chorégraphiques et théâtrales. Il en a résulté un film-labyrinthe à entrées multiples où une improbable Ariane en robe de mariée nous guide et nous perd dans un monde étrange marqué par la métamorphose, le jeu des pulsions, la parodie, la ritualisation... L'écriture cinématographique crée ici un espace de fiction qui relaie les nombreuses perspectives induites par l'imagination de Jan FABRE.

> À La Ferme du Buisson, cinéma  
 le 26 septembre à 20 h

## Jan Fabre, l'homme qui mesure les nuages

Réalisation: Caroline HAERTEL et Mirjana MOMIROVIC (2003-75 min)  
 Coproduction: ARTE/RBB

Tour à tour metteur en scène, performeur, chorégraphe, sculpteur, dessinateur, le Flamand Jan Fabre explore les limites de l'art – et souvent celles du spectateur. Le documentaire le montre à l'œuvre lors de répétitions, dans son travail de plasticien... Pour ce film, Jan Fabre a également réuni des artistes qui sont devenus ses « alliés en matière d'art »: Marina Abramovic, Els Deceukelier, Mike Figgis, Emilio Greco, Jan Hoet. La discussion porte tour à tour sur le public, la provocation, l'amour, la vie. Des extraits des œuvres de chaque participant viennent enrichir les propos qu'ils échangent...

> À La Ferme du Buisson, cinéma  
 le 26 septembre à 21 h 30



## Corps accords

Réalisation : Michel FOLLIN (2003-60 min)

Coproduction : ARTE France, Idéale Audience, Versus Productions, RTBF

Pour la première fois, la chorégraphe Anne Teresa De Keersmaeker a accepté qu'une équipe de cinéma la suive pendant la préparation de son spectacle *April me*. La caméra de Michel FOLLIN se faufile partout lors des répétitions et séances de travail durant lesquelles l'artiste flamande explore en direct ses pistes de recherche. Pas à pas, on assiste à la lente et rigoureuse élaboration de la pièce, où elle juxtapose la partition de Thierry De Mey aux *Noces* de Stravinski.

Le rapport de la musique et de la danse est au cœur de l'œuvre de la chorégraphe. Et c'est dans un jeu de rebonds permanent qu'Anne Teresa De Keersmaeker travaille avec le compositeur, jusqu'à intégrer les musiciens dans la chorégraphie.

> À La Ferme du Buisson, cinéma  
le 27 septembre à 18 h



## Bill Viola AVANT-PREMIÈRE

Réalisation : Mark KIDEL (2003-60 min)

Coproduction : ARTE France, Calliope Media

Bill Viola est aujourd'hui internationalement reconnu comme une véritable star de l'art vidéo. Son œuvre, entamée brillamment au début des années 1970, est à la fois à l'avant-garde et très accessible, et combine les techniques vidéo les plus avancées (HD, trucages 3D...) avec des questionnements simples et profonds sur le sens de l'existence. S'appuyant en effet souvent sur sa propre vie, Bill Viola explore les principales questions et émotions humaines dans des œuvres qui ne laissent personne insensible.

Mark KIDEL, qui suit l'artiste depuis deux ans, a noué avec lui une relation de confiance. Cela donne un film-patrimoine, qui permet d'explorer trente ans de création vidéo, mais aussi un film-événement, puisque ce sera le premier portrait du vidéaste qui, ayant donné son accord exclusif pour ce film, a offert un accès illimité à ses archives personnelles.

> À La Ferme du Buisson, cinéma  
le 27 septembre à 20h30



## Adieu AVANT-PREMIÈRE

Réalisation : Arnaud DES PALLIÈRES (2003-123 min)

Coproduction : ARTE France, Les Films d'Ici

Menacé en Algérie, Ismahel émigre en France mais se voit refuser l'asile politique. Il travaille alors illégalement sur des chantiers. Dans la même période, un vieil agriculteur perd son plus jeune fils. Il s'enfonce progressivement dans une indifférence mélancolique qui ressemble à la folie. Une parabole singulière sur les liens entre les vivants et les morts... Avec Mohamed ROUABHI et Carlo BRANDT, qui participent à l'une des Nuits Curieuses pendant TEMPS D'IMAGES.

> À La Ferme du Buisson, cinéma  
le 27 septembre à 17h30



## Exhibition AVANT-PREMIÈRE

Pilote d'émission sur la création contemporaine (2003-52 min)

Rédaction en chef : Jean-Yves JOUANNAIS

Réalisation : Jean-Pierre LIMOSIN

Coproduction : ARTE France, MK2 TV

Cette émission culturelle consacrée à la création contemporaine aborde tous les domaines de l'art, sans distinction de genres : art vidéo, jeux vidéo, design, architecture, histoire de l'art, littérature, cinéma underground, graphisme, performance, théâtre de rue...

Le pilote de cette série a pour thème le Héros.

> À La Ferme du Buisson, cinéma  
le 28 septembre à 16 h



## Petites Fabriques

Il s'agit d'un processus inverse de celui des Chantiers. Les Petites Fabriques partent d'objets déjà existants ou en projet. Les réalisateurs démontent, pour les publics présents, les mécaniques de leurs films : leçons de montage, d'adaptation... Les ateliers sont ouverts au public pour décrypter le langage des auteurs et leur écriture. Il s'agit de montrer comment les auteurs d'images construisent le rapport réalité/écriture (apprentissage de la lecture de l'image, question du traitement de la réalité dans le documentaire, spécificité d'un programme dit de « création », etc.). La circulation des films et les rencontres avec leurs réalisateurs doivent permettre un approfondissement réciproque des cultures européennes.

> Petites Fabriques en accès libre, réservation obligatoire  
Programmation susceptible de modifications



## De l'autre côté

Réalisation : Chantal AKERMAN (2002-90 min)

Coproduction : AMIP, Paradise Films, CHEMAH I.S., ARTE France, Carré noir RTBF

« C'est une histoire vieille comme le monde et pourtant chaque jour plus actuelle. Et chaque jour plus terrible. Il y a des pauvres qui au mépris de leur vie parfois doivent tout quitter pour tenter d'aller survivre, vivre ailleurs. Mais ailleurs on n'en veut pas. Et si on en veut, c'est pour leur force de travail. Travail dont soi-même on ne veut plus. Alors on est prêt à payer l'autre pour qu'il le fasse à sa place. À le payer, oui mais mal. » De ce film est née une installation, comme du film *D'Est* est née l'installation : *D'Est au bord de la fiction*. Chantal AKERMAN interviendra dans une Petite Fabrique et présentera des « rushes », images inédites, qu'elle n'a pas intégrés au montage final.

> À La Ferme du Buisson, cinéma  
le 20 septembre à 15 h projection et 16 h 30 Petites Fabriques

## Solo

Réalisation : Thierry KNAUFF (2003-60 min) Auteur : Michèle NOIRET

Coproduction : ARTE France, Heure d'Été Production, Les Productions du Sablier

Avec *Solo*, Michèle NOIRET et Thierry KNAUFF (Belgique) réalisent un poème musical et chorégraphique que Michèle NOIRET danse. Sur la musique de Tierkreis, une composition instrumentale pour clarinette et piano, elle interprète six mélodies parmi les douze qui composent l'œuvre, dans une alternance de synchronisme rigoureux et de totale liberté du mouvement par rapport à la musique. Cette relation entre danse et musique est continuellement réinventée. Le film (tourné en studio) introduit un troisième terme à cette relation : une sobre architecture d'ombre et de lumière, libre de toute figuration. *Solo* est une émouvante épure, tendre et simple. Thierry KNAUFF est un cinéaste important, ses films ont obtenu de nombreuses récompenses internationales, dont plusieurs ont pour objet la musique. Il a réalisé pour ARTE *Anton Webern*, *Baka* et *Wild Blue*, coproduit par l'unité fiction. Michèle NOIRET présente également son spectacle *Sait-on jamais ? (Prospective III)* à La Ferme du Buisson et au Portugal dans le cadre de TEMPS D'IMAGES 2003.

> À La Ferme du Buisson, cinéma  
le 21 septembre à 16 h Petites Fabriques

## En Europe, du 29 août au 2 novembre 2003

> EN BELGIQUE

À Bruxelles

Aux Halles de Schaerbeek : du 29 août au 7 septembre

Au Cinéma Nova : du 18 au 28 septembre

> EN ALLEMAGNE

À Remscheid et à l'Institut français de Düsseldorf : du 13 au 21 septembre

À Berlin, dans le prolongement de TEMPS D'IMAGES

Au Podewil : du 12 au 18 novembre

> EN FRANCE

À la Ferme du Buisson : du 19 au 28 septembre

> AU PORTUGAL

À Lisbonne avec Eira : du 25 septembre au 5 octobre

> EN ITALIE

À Rome

Au Festival Romaeuropa et au Teatro di Roma : du 11 octobre au 2 novembre

Et en Europe sur ARTE.

### LES ARTISTES DE TEMPS D'IMAGES

Chantal AKERMAN, Catherine ALVES, Irit BATSRY, Hans BEENHACKER, Dominique BOIVIN, Carla BOLITO, Carlo BRANDT, Joël CALMETTES, Francisco CAMACHO, Catarina CAMPINO, Roberto CASTELLO, Gregory CHATONSKY, Vanessa CLAIR LE MAT, Giorgio BARBERIO CORSETTI, Pedro COSTA, Merce CUNNINGHAM, Daniel DANIS, De Filmfabriek, Eric DE KUYPER, Michèle Anne DE MEY, Josse DE PAUW, Benoît DERVAUX, Enrique DIAZ, José António DOS SANTOS NEVES, Gonçalo FERREIRA DE ALMEIDA, João FIADEIRO, Luciana FINA, Georges GAGNERÉ, Rodrigo GARCIA, Ryoji IKEDA, Keith KHAN, Thierry KNAUFF, Carlota LAGIDO, Giovanni LINDO FERRETTI, Denis MAILLEFER, Vera MANTERO, Denis MARLEAU, Bernd Uwe MARSZAN, moti roti, Motus, Marie NIMIER, Michèle NOIRET, The Builders Association, Ingo REULECKE, Mohamed ROUABHI, Isabel RUTH, Hanna SCHYGULLA, Teatrino Clandestino, Transquinquennial, Hans VAN DEN BROECK, Jaco VAN DORMAEL, Jian Wei WANG, Sonia WIEDER-ATHERTON, Ali ZAIDI, groupe ZUR.

> Tous les détails sur [www.arte-tv.com/tempsdimages2003](http://www.arte-tv.com/tempsdimages2003)

## TEMPS D'IMAGES en Belgique du 29 août au 28 septembre 2003

Aux Halles de Schaerbeek et au Cinéma Nova

### LES HALLES DE SCHAERBEEK, Bruxelles

« Tant d'images sont aujourd'hui projetées sur les plateaux de théâtre et de danse, tant d'images fixes ou mouvantes... Appel d'air, air du temps, renouvellement esthétique, reconstruction des codes narratifs sont quelques-uns des indices pour décrire cette passion des arts vivants pour l'image, ce mouvement qui va du plateau horizontal à l'écran vertical, avec toutes les variations possibles, pour inviter le spectateur à sortir du cadre frontal et à entrer dans un autre univers. (...) Pour cette seconde édition de TEMPS D'IMAGES, nous souhaitons créer un dialogue entre ces deux langages, organiser une sorte de flirt entre cinéma et arts de la scène.

Avec le spectacle italien *Twin Rooms*, nous présenterons le travail particulièrement cinématographique de la Compagnie Motus : mise en abîme d'un tournage de cinéma, aller-retour narratif (qui est qui ? qui fait quoi ?), découpage de l'espace (l'écran/le plateau), vidéo live, fracturation du temps (montage et remontage de séquences), fragmentation du discours... Motus propose un dispositif scénique époustouflant pour évoquer la vacuité, la solitude et la perversion de créations modernes échouées dans une chambre de motel, entre Hollywood et no man's land.

Les Chantiers, quant à eux, orchestreront la rencontre entre cinéastes, metteurs en scène et chorégraphes. Pendant deux semaines, les artistes confronteront leurs pratiques autour d'un projet commun et expérimenteront le mélange des techniques et des regards. Avec Jaco VAN DORMAEL, Michèle Anne DE MEY, Transquinquennial, Hans VAN DEN BROECK, Catherine ALVES, Benoît DERVAUX, Daniel DANIS... Les ébauches de ces ateliers seront montrées au public le temps d'un week-end.

Une carte blanche sera également donnée au collectif flamand De Filmfabriek pour une nuit d'installations et de performances axées sur des expériences visuelles et sonores où convergent poésie, réel et fiction. »

Les Halles de Schaerbeek s'associeront au Cinéma Nova. Celui-ci interviendra en deux temps, avec deux programmations à la fois distinctes et étroitement liées.

Au sein des Halles de Schaerbeek, du 29 août au 7 septembre, en complicité avec V+, un jeune bureau d'architecture bruxellois, le Nova y aménagera un espace cinéma ainsi qu'une vidéothèque. La programmation y sera conçue en prolongement des ateliers et des spectacles qui se tiendront aux Halles, et proposera parallèlement un choix de films et de documentaires de la chaîne ARTE.

**Au Cinéma NOVA**, du 18 au 28 septembre, avec une programmation intitulée : « Napoli, Teatri Uniti et ses histoires de théâtre métropolitain ».



## TEMPS D'IMAGES en Allemagne du 13 au 21 septembre

À Remscheid et Düsseldorf (Rhénanie du Nord)

À Berlin, en partenariat avec l'association Paris/Berlin, au Podewil, du 12 au 18 novembre

### LE TEO OTTO THEATER, Remscheid (Rhénanie du Nord)

Au programme de TEMPS D'IMAGES, Ingo REULECKE, Hans BEENHACKER, Vanessa CLAIR LE MAT, etc. Le Teo OTTO Theater de la ville de Remscheid est un théâtre de 680 places. Il offre une programmation variée avec des représentations dans des genres différents comme l'opéra, le ballet, la danse contemporaine, la musique, les nouvelles formes de théâtre et de cirque, les variétés et le cabaret, ainsi que des lectures faites par des acteurs ou des auteurs reconnus. Une programmation internationale faite de spectacles invités de coproductions et du festival international Remscheid tanzt. Wim Vandekeybus, Edouard Lock, Hanna Schygulla, Mathilde Monnier, Alain Platel, Jan Lauwers, Angelin Preljocaj, Peter Brook... s'y sont produits.

C'est aussi le lieu de résidence du Bergische Symphoniker, orchestre philharmonique de Remscheid.

Le Teo OTTO Theater étant actuellement en travaux, la programmation TEMPS D'IMAGES sera délocalisée. Les projections de documentaires ARTE sont proposées à l'Institut français de Düsseldorf. L'Institut français de Düsseldorf est l'un des douze Instituts français présents en Allemagne. Son rôle est de promouvoir les rencontres et les échanges entre la France et l'Allemagne et de faire perdurer, en collaboration avec les organismes locaux, le dynamisme de la relation franco-allemande.

### PODEWIL, Berlin

L'association roARaTorio proposera son festival Paris/Berlin au Podewil. Elle rejoint TEMPS D'IMAGES et dédie une partie de sa programmation à la thématique de la confrontation entre les arts de la scène et l'écran.

Les Rencontres internationales Paris/Berlin proposent une action transdisciplinaire en faveur de la création contemporaine en cinéma, vidéo, installation, performance et création multimédia et sonore.

Le Podewil est un espace de création reconnu, au cœur de Berlin. Il participe activement à l'art et à la culture dans son contexte international.



## TEMPS D'IMAGES au Portugal

du 25 septembre au 5 octobre 2003

À Lisbonne, avec EIRA, au Centre culturel de Belém, à la Cinémathèque et au musée du Cinéma.

### EIRA

« Suite à la première édition du Festival TEMPS D'IMAGES en Europe en février 2002, c'est bien naturellement que nous nous y associons cette année pour initier la manifestation au Portugal. EIRA, sur l'initiative de Francisco Camacho et de moi-même, a été créée pour soutenir conjointement les arts de la scène et du cinéma. Depuis 1993, nous inventons



et soutenons les productions qui se trouvent à la croisée des deux disciplines. Le fait de travailler avec quatre autres partenaires européens et la chaîne ARTE nous offre de nouvelles possibilités artistiques. Nous présenterons bien sûr des spectacles et des films, mais sommes plus particulièrement intéressés par l'aspect expérimental des rencontres à inventer entre le théâtre, la danse et l'image. Nous mettrons donc l'accent sur les Chantiers et les processus de création. Cette programmation éclectique aux formats multiples est rendue possible grâce à notre collaboration avec des structures importantes de la ville de Lisbonne, le Centre culturel de Belém et la Cinémathèque portugaise, avec le soutien, entre autres, de la Fondation Gulbenkian. »

António Câmara Manuel

Au programme de TEMPS D'IMAGES à Lisbonne, Irit BATSRY, Rodrigo GARCIA, Francisco CAMACHO, Pedro COSTA, João FIADEIRO, etc. L'association EIRA est financée par le ministère de la Culture portugais.



« Multiplicité et contamination sont deux des lignes de force essentielles de la programmation du CENTRE CULTUREL DE BELÉM, lieu de diffusion engagé des formes contemporaines, où se croisent les arts de la scène et les arts visuels. C'est pourquoi le TEMPS D'IMAGES s'intègre si bien au Centre culturel de Belém, avec ses espaces et son architecture, ses désirs et son imaginaire artistique. Car TEMPS D'IMAGES correspond exactement à cela : la multiplicité des regards, des imaginations, des sensibilités, et la contamination créatrice et féconde. C'est donc avec un immense plaisir et beaucoup d'espoirs que le CCB, en coproduction avec EIRA, s'associe aux partenaires européens pour partager l'esprit de cette aventure. »

Francisco Motta Veiga, directeur du Centre culturel de Belém

### LA CINÉMATHÈQUE PORTUGAISE/MUSÉE DU CINÉMA, Lisbonne

Si les arts vivants, les arts de la scène, se passionnent aujourd'hui pour l'image en mouvement, il y a bien longtemps que le septième art a exploré les rencontres avec les autres arts, théâtre, danse, cirque, musique, peinture... et avec le cinéma lui-même : de *L'Acte du printemps* de Manoel de Oliveira à *Passion* de Jean-Luc Godard, de *The Connection* de Shirley Clarke à *F for Fakes* d'Orson Welles en passant par *Jaime* d'António Reis et *Le Carrosse d'or* de Jean Renoir, les exemples sont innombrables.

Le cinéma autour de cinq arts ou cinq arts autour du cinéma : cycle de cinéma en collaboration avec la Cinémathèque portugaise, programmé par João BERNARD DA COSTA, Pierre-Marie GOULETE, Teresa GARCIA. Du 25 septembre au 5 octobre. Cette programmation TEMPS D'IMAGES sera complétée, à Lisbonne, par des projections de documentaires et de films ARTE, le 26 septembre.

## TEMPS D'IMAGES en Italie

du 11 octobre au 2 novembre 2003

À Rome avec l'association Teatro di Roma au Teatro India et le Festival Romaeuropa

L'ASSOCIATION TEATRO DI ROMA, dirigée par Giorgio Albertazzi, est un organisme public qui produit et accueille des spectacles théâtraux et des événements culturels. Elle est basée principalement au Teatro Argentina et au Teatro India.

« Depuis longtemps, l'image fait partie de mon langage artistique. Le monde ne peut être appréhendé comme une totalité, encore moins restitué comme telle. L'on ne peut qu'essayer de le saisir à travers ses fragments et le montrer comme un miroir brisé. (...) Pour cette deuxième édition de TEMPS D'IMAGES en Italie, cette fois-ci à Rome, avec le Teatro di Roma, je ne me pose toujours pas la question d'inventer un nouveau langage. Beaucoup de compagnies travaillent depuis longtemps maintenant à cette rencontre entre le spectacle vivant et le cinéma ou la vidéo, y compris en Italie où l'on voit naître des projets extrêmement intéressants comme ceux de Teatrino Clandestino, Roberto Castello, Motus, etc. Du point de vue artistique, la collaboration avec ARTE est très importante. Elle permet aux artistes du spectacle vivant de réfléchir aux possibilités offertes par une chaîne de grande qualité culturelle, de travailler sur une série de contradictions intéressantes : différence des flux d'images, rapport entre des corps vivants et des corps virtuels, confrontation de la vérité de l'image avec la vérité de la présence. »

Giorgio Barberio Corsetti, directeur artistique de l'édition TEMPS D'IMAGES 2003 en Italie

### FESTIVAL ROMAEUROPA

Manifestation de niveau international dédiée à la création artistique contemporaine, le Festival Romaeuropa prend vie à l'automne, proposant des événements spectaculaires dans des lieux hautement significatifs de la ville de Rome.

« Le désir du Festival de participer à l'aventure de TEMPS D'IMAGES s'explique assez naturellement car nous partageons de nombreuses préoccupations communes : souci de travailler – et de partager des rêves – en réseau ; soutien fidèle à des artistes que nous voulons accompagner sur la durée ; favoriser la circulation des œuvres. La dimension européenne de TEMPS D'IMAGES correspond véritablement à notre approche du monde artistique et culturel. Par ailleurs, notre relation privilégiée avec Giorgio BARBERIO CORSETTI, notre vision commune du monde des arts en Italie et de la ville de Rome en particulier, font que nous nous retrouvons en toute complicité sur les choix esthétiques. Et bien sûr, le fait de collaborer avec la chaîne européenne ARTE représente une chance inouïe. Elle nous ouvre des portes en direction du réseau audiovisuel que nous n'aurions peut-être jamais poussées sans elle. Elle a permis à des structures, festivals et théâtres de capitales européennes extrêmement variées, de se regrouper, avec leurs différences, autour d'un même objet.

(...) Qu'y a-t-il de commun entre le projet multimédia *Alladeen*, la folle nuit de moti roti, les recherches éternellement innovantes de Merce CUNNINGHAM, qui inclut les nouvelles technologies dans son écriture chorégraphique, et le spectacle *Iniziali: BCGLF*, qui consacrera la rencontre entre Giorgio BARBERIO CORSETTI et Giovanni LINDO FERRETTI, deux icônes de la scène – du théâtre et du rock – italienne ? Pas grand-chose apparemment, sinon une pluralité de regards sur le monde, des esthétiques de la différence, l'inclusion très théâtralement réussie de différentes sortes d'images, sons et/ou technologies à des projets du spectacle vivant. Le Festival Romaeuropa, fidèle à sa vocation plurielle, a choisi de présenter des spectacles achevés, en complémentarité avec la série de Chantiers présentés au Teatro India. »

Monique Veaute, directeur général et artistique de la Fondazione Romaeuropa Arte e Cultura et Fabrizio Grifasi, directeur exécutif de la Fondazione Romaeuropa Arte e Cultura



# En Europe, sur ARTE, en résonance avec TEMPS D'IMAGES

## *These are not my images* (2001-80 min)

d'Irít BATSRY, le samedi 20 septembre dans « La Lucarne » à minuit

## *Phèdre* (2003-140 min)

de Stéphane Metge, d'après une mise en scène de Patrice CHÉREAU, le jeudi 25 septembre à 20 h 40

## *La Grande Guerre* (2003-45 min)

de Nanouk LEOPOLD, le samedi 27 septembre dans « La Lucarne » à minuit

## *Autour de Sonia Wieder-Atherton* (2003-40 min)

de Chantal AKERMAN, le dimanche 28 septembre à 19 h 00

## *21 études à danser* (1999-22 min)

de Thierry DE MEY, le dimanche 28 septembre à 20 h 15

## ARTE Info

Tous les soirs, de 19 h 45 à 20 h 15, le journal ARTE Info présente l'essentiel de l'actualité d'un point de vue européen. Durant TEMPS D'IMAGES, il présentera régulièrement, dans ses pages culture, des informations sur les manifestations proposées dans les différents pays...

## Metropolis

Le magazine culturel s'intéresse aux domaines classiques de la culture : littérature, arts plastiques, théâtre, cinéma, musique, mais aussi aux nouveaux médias : design, bande dessinée, etc. Bref à la culture au sens large.

Il consacrera plusieurs sujets à TEMPS D'IMAGES.

Samedi 20 ou samedi 27 septembre à 21 h 40

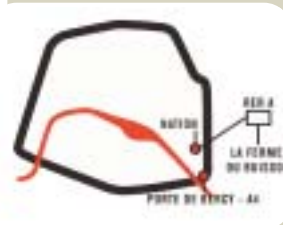
## Tracks

Depuis sa création en 1997, Tracks n'a cessé d'évoluer. Le magazine de 45 min s'attaque à toutes les formes d'expression de la jeunesse en utilisant souvent la musique comme clé. En donnant la priorité aux aventures humaines, l'émission est ouverte à l'avant-garde artistique et aux mondes alternatifs inventés par les tribus, donnant aussi bien la parole à des groupes négligés par le marketing ou les cultures « officielles » qu'à des stars d'envergure internationale. Tracks mettra en avant l'actualité du festival le vendredi 19 septembre à 19 h 00, et rendra compte de TEMPS D'IMAGES dans les semaines suivantes.

## Internet

Tout ce que vous désirez savoir sur le festival sur [www.arte-tv.com/tempsimages2003](http://www.arte-tv.com/tempsimages2003)  
et sur ARTE Radio : [www.arteradio.com](http://www.arteradio.com)

# La Ferme du Buisson, Scène Nationale de Marne-la-Vallée, vous accueille pour TEMPS D'IMAGES à 20 minutes de Paris



## MOYENS D'ACCÈS

En voiture : autoroute A4, sortie Noisiel, puis Noisiel-Luzard.

RER A : direction Chessy-Marne-la-Vallée, station Noisiel ; La Ferme du Buisson est à 500 mètres.

La Ferme du Buisson programme TEMPS D'IMAGES également à :

- L'espace Lino Ventura de Torcy, place de l'Appel du 18 juin 1940, 77200 TORCY,
- La Courée à Collégien, 26 rue de Melun, 77090 COLLEGIEN,
- Le Château de Champs-sur-Marne, 31 rue de Paris, 77420 CHAMPS-SUR-MARNE.

Navettes gratuites entre les différents lieux de spectacle.

Navette retour Paris (place de la Nation) certains soirs > voir calendrier du festival.  
Bar et restauration sur place.

## ACCÈS AU FESTIVAL

Forfait pour 31 propositions artistiques (spectacles, installations, projections, Petites Fabriques, Chantiers), pendant les 10 jours de festival :

Tarif individuel : 25 € [sans Carte Buissonnière], 16 € [avec Carte Buissonnière]

Tarif réduit : 18 € [sans Carte Buissonnière], 13 € [avec Carte Buissonnière]

Tarif enfant (moins de 12 ans) : 5,50 € [sans Carte Buissonnière], 4 € [avec Carte Buissonnière]

## RÉSERVATIONS

L'achat d'un forfait donne droit à un pass modulable.

Jusqu'au 19 septembre, trois réservations possibles dès l'achat du forfait (à compléter dès l'ouverture du festival).

À partir du 19 septembre, réservations possibles pour l'ensemble des propositions artistiques.

Certaines manifestations en accès libre et projections ARTE au cinéma.

## TARIF DE LA CARTE BUISSONNIÈRE

Plein tarif : 16 €

Tarif réduit : 13 € (étudiants, chômeurs, familles nombreuses, groupes de dix personnes, carte Vermeil, collectivités)

Tarif jeune : 8 € (- de 18 ans et établissements partenaires conventionnés avec La Ferme du Buisson)

> La Ferme du Buisson-Scène Nationale de Marne-la-Vallée, Noisiel

Informations/réservations : 01 64 62 7777

courriel : [fdubuisson@ifrance.com](mailto:fdubuisson@ifrance.com)

site : [www.ferme-du-buisson.com](http://www.ferme-du-buisson.com)

**ARTE France**  
8, rue Marceau  
92785 Issy-les-Moulineaux  
Tél. : 00 33 1 55 00 77 77  
www.arte-tv.com/  
tempdimages2003

**La Ferme du Buisson**  
Directeur :  
José-Manuel GONÇALVES  
Allée de la Ferme, Noisiel  
77437 Marne-la-Vallée  
CEDEX 2  
Tél. : 00 33 1 64 62 77 77  
www.ferme-du-buisson.com

**Partenaires TEMPS D'IMAGES :**

**Belgique :**  
**Les Halles de Schaerbeek**  
Directeur artistique :  
Philippe KAUFFMANN  
Centre culturel européen de la Communauté française  
20, rue de la Constitution  
1030 Bruxelles  
Tél. : 00 32 2 227 59 60  
www.halles.be

**Cinéma Nova**  
Katia ROSSINI  
3 rue Arenberg,  
1000 Bruxelles  
(bureaux : 65 rue de l'Écuyer)  
Tél. & fax : 00 32 2 511 24 77  
Courriel : nova@nova-cinema.com  
www.nova-cinema.com

**Allemagne :**  
**Teo OTTO Theater de Remscheid**  
Directrice :  
Helga MULLER SERRE  
En charge de TEMPS D'IMAGES :  
Alexandra SCHMIDT  
Konrad Adenauer Str.31-33  
42853 Remscheid  
Tél. : 00 49 21 91 16 34 29  
www.teo-otto-theater.de

**Institut français de Düsseldorf**  
Directrice : Brigitte BOSDORF  
Bilker Strasse 7  
D 40213 Düsseldorf

Tél. : 00 49 211 13 06 79 15  
Courriel : verwaltung@if-duesseldorf.org

**Podewil**  
Directeur :  
Wilhelm GROSSMANN  
Klosterstrasse 68-70  
10179 Berlin  
www.podewil.de

**Portugal :**  
**EIRA**  
Directeur :  
António CÂMARA MANUEL  
Production : Carla MORAIS  
Produção e Realização de Espectáculos e Audiovisuais Lda.  
Rua da Horta Seca, 44, 2ºDto  
1200-221 LISBOA  
Tél. : 00 351 21 34 316 11/  
00 351 21 353 09 31  
Courriel : eira@esoterica.pt

**Centro Cultural de Belém**  
En charge de TEMPS D'IMAGES : Luísa TAVEIRA  
Praça do Império  
1449-003 LISBOA  
Portugal  
Tél. : 00 351 21 36 124 00  
Courriel : danca@ccb.pt

**Italie :**  
**Teatro di Roma,**  
Directeur artistique pour TEMPS D'IMAGES :  
Giorgio BARBERIO CORSETTI  
Via dei Barbieri, 21  
00186 Roma, Italie  
Tél. : 00 39 06 684 000 49  
www.teatrodiroma.net

**Fondazione Romaeuropa arte e cultura**  
Monique VEAUTE/  
Fabrizio GRIFASI  
Via XX Settembre, 3  
00187 Roma, Italia  
Tél. : 00 39 06 422 961  
www.romaeuropa.net

**RoArA Torio**  
Jean-François RETTIG/  
Nathalie HENON  
51, rue Montorgueil  
75002 Paris  
Tél. : 00 33 1 40 26 66 34  
www.art-action.org

Merci aux artistes, aux partenaires et à toutes les équipes qui contribuent à faire exister cette deuxième édition de TEMPS D'IMAGES.

Du	Au	Titre	Nom	Genre	Structure
Ven 29 août	Sam 30 août	carte blanche	De Filmfabriek	installation	Halles de Schaerbeek
Ven 29 août	Dim 7 sep	carte blanche	NOVA	projection	Halles de Schaerbeek
Ven 5 sep	Dim 7 sep	Twin Rooms	Motus	spectacle	Halles de Schaerbeek
Sam 6 sep	Dim 7 sep	Cameo Roles	CAMACHO / CAMPINO	chantier	Halles de Schaerbeek
Sam 6 sep	Dim 7 sep	Autour du « Langue-à-langue des chiens de roche »	DANIS / DERVALUX	chantier	Halles de Schaerbeek
Sam 6 sep	Dim 7 sep	Hommage à Louis Duncan, Bertolt Lumière et Isadora Brecht	Michèle Anne DE MEY / J. VAN DORMAEL / TRANSCUQUENIVAL	chantier	Halles de Schaerbeek
Sam 6 sep	Dim 7 sep	D.A. (Dead of Arrangement)	VAN DEN BROECK / ALVES	chantier	Halles de Schaerbeek
Sam 13 sep		gleichquilly 2	REULECOE / KIESSEL	spectacle	Teo OTTO Theater
Sam 13 sep	Dim 28 sep	Programmation de films ARTE		projection	Teo OTTO Theater
Jeu 18 sep	Dim 28 sep	carte blanche / Inapolitaine	NOVA	projection	Nova
Jeu 18 sep	Dim 21 sep	Zweihait	BEEHAKKER / LE MAT / MARSZAN	spectacle	Teo OTTO Theater
Ven 19 sep	Dim 26 oct	To Leave and to Take	BATSRY	installation	Ferme du Buisson
Ven 19 sep		Sait-on jamais ? (Prospective III)	NOIRET	spectacle	Ferme du Buisson
Ven 19 sep	Sam 20 sep		COSTA / FIADREIRO	chantier	Ferme du Buisson
Ven 19 sep	Sam 27 sep	ZZZZZ	ZUR	spectacle	Ferme du Buisson
Ven 19 sep	Dim 28 sep	Programmation de films ARTE		projection	Ferme du Buisson
Sam 20 sep	Dim 21 sep	La Pensée	GAGNIERE	spectacle	Ferme du Buisson
Sam 20 sep		La Révolution à New York à eu lieu	CHATONSKY	nuits curieuses	Ferme du Buisson
Sam 20 sep		Formula	KEDA	nuits curieuses	Ferme du Buisson
Sam 20 sep		Analectes de Nabeshima	ROUABHI / BRANDT	nuits curieuses	Ferme du Buisson
Sam 20 sep	Dim 21 sep	Petites Fabriques		projection	Ferme du Buisson
Mar 23 sep	Dim 28 sep	Les Aveugles	MARLEAU	spectacle	Ferme du Buisson
Jeu 25 sep	Dim 28 sep	CHANTier	BOLITO / FINA / MANTERO / RUTH	chantier	EIRA
Jeu 25 sep	Dim 5 oct	Programmation cinématique		projection	EIRA
Jeu 25 sep	Dim 21 déc	To Leave and to Take	BATSRY	installation	EIRA
Ven 26 sep	Dim 28 sep	Alladen	BUILDERS Association / moti roti	spectacle	Ferme du Buisson
Ven 26 sep		These are not my images	BATSRY	projection	EIRA
Ven 26 sep	Jeu 2 oct	« Artes e ARTE »		projection	EIRA
Ven 26 sep	Dim 28 sep	A Paicao segundo G.H.	DIAZ	spectacle	Ferme du Buisson
Ven 26 sep	Dim 28 sep	Ceremony	WANG	spectacle	Ferme du Buisson
Sam 27 sep	Dim 28 sep	Chantier	COSTA / FIADREIRO	chantier	EIRA
Sam 27 sep	Dim 28 sep	Je suis le mari de ...	MALLEFER-Théâtre en Flammes	spectacle	Ferme du Buisson
Sam 27 sep	Dim 28 sep	Au temps pour moi	BOMIN / CALMETTES / NIMIER	chantier	Ferme du Buisson
Sam 27 sep	Dim 28 sep	Hommage à Louis Duncan, Bertolt Lumière et Isadora Brecht	Michèle Anne DE MEY / J. VAN DORMAEL / TRANSCUQUENIVAL	chantier	Ferme du Buisson
Sam 27 sep	Dim 28 sep	D'Est (titre provisoire)	DE KUYPER / WIEDER-ATHERTON	chantier	Ferme du Buisson
Sam 27 sep	Dim 28 sep	Autour du « Langue-à-langue des chiens de roche »	DANIS / DERVALUX	chantier	Ferme du Buisson
Lun 29 sep	Mar 30 sep	Histoire de Romald ...	GARCIA	spectacle	EIRA
Ven 3 oct		Ugly	LAGIDO	spectacle	EIRA
Sam 4 oct	Dim 5 oct	Cameo Roles	CAMACHO / CAMPINO	chantier	EIRA
Sam 4 oct	Dim 5 oct	Dabro	FERREIRA DE ALMEIDA / NEVES	chantier	EIRA
Dim 5 oct		Sait-on jamais ? (Prospective III)	NOIRET (sous réserve)	spectacle	EIRA
Sam 11 oct		Moti Roti Night / Mix and Match	moti roti	spectacle	Romaeuropa
Jeu 16 oct	Sam 18 oct	Programmation de films ARTE		projection/collage	Palladium
Ven 17 oct	Dim 19 oct	Alladen	BUILDERS Association / moti roti	spectacle	Romaeuropa
Sam 18 oct	Dim 19 oct	Protocoles de rêves	SCHYGULLA	spectacle	Teatro di Roma
Mar 21 oct	Mer 22 oct	Compre una palla ...	GARCIA	spectacle	Teatro di Roma
Jeu 23 oct	Ven 24 oct	Mardi assassine	TEATRINO CLANDESTINO	chantier	Teatro di Roma
Ven 24 oct	Dim 26 oct	Fluid Canvas, Pond Way, Pictures	Merce CUNNINGHAM Dance Company	spectacle	Romaeuropa
Sam 25 oct		Dabro	FERREIRA DE ALMEIDA / NEVES	chantier	Teatro di Roma
Sam 25 oct	Dim 26 oct	Übung	DE PALM	spectacle	Teatro di Roma
Mer 29 oct	Jeu 30 oct	Le Meilleur des mondes (II)	CASTELLO	spectacle	Teatro di Roma
Mer 29 oct	Jeu 30 oct	Le Meilleur des mondes (I)	CASTELLO	chantier	Teatro di Roma
Jeu 30 oct	Dim 2 nov	Initial : BCGF	BARBERIO CORSETTI / LINDO FERRETTI	spectacle	Romaeuropa

Date	Heure	Titre	Nom	Genre	Lieu	Durée
Vendredi 19	20 h 15	Sait-on jamais ? (Prospective II)	MARIE-MOÏRE	spectacle	théâtre	60
	20 h 30	Danse, danse, danse	DERVALX / MEGATON	projection	chama	52
	22 h 30	Chantier	COSIA / FUERO	chantier	caravassrail	30
	23 h	La Grande Guerre	NAROUX / LEPPOLD	projection	théâtre	45
Samedi 20	à partir de 19 h	To leave and to take	ZLR	spectacle	prairie / Chateau de Champs	90 (n)
	15 h	De l'autre côté	HT BASSY	installation	abreuvoir	AL
	16 h	La Pensée	CHENAI / AKERMAN	projection	chama	90
	16 h 30	Pelle-fabrique	Georges GAGNÉRE	spectacle	espace Lino Ventura / Troy	110
	18 h	Avec Sinigaglia / Atheron	CHENAI / AKERMAN	pelle-fabrique	chama	60
	19 h	Chantier	COSIA / FUERO	projection	chama	40
	20 h	Préface	METGE / CHERFAU	chantier	caravassrail	30
	21 h 30	ZZZZ	HT BASSY	projection	théâtre	140
	23 h	Formula	RyukinEDA	spectacle	prairie / Chateau de Champs	90
	23 h	La Revolution a New York a eu lieu	Gregory CHAFONSKY	nuls courses	théâtre, studio, hall	60
23 h	Aréfactes de Valesstiro	FOURBAH / BRANDT	nuls courses	théâtre, studio, hall	30 (n)	
	à partir de 14 h	To leave and to take	HT BASSY	nuls courses	théâtre, studio, hall	30 (n)
Dimanche 21	16 h	La Pensée	Georges GAGNÉRE	spectacle	espace Lino Ventura / Troy	110
	16 h	Solo	Thierry WILF	spectacle	chama	60
18 h 15	Vers Mathilde	CARLE DENIS	projection	chama	AL	60
	20 h	En juant « Dans la compagnie des hommes » (sous réserve)	Amad DESPLÉCHIN	projection	théâtre	120
21 h 30	ZZZZ	ZLR	spectacle	prairie / Chateau de Champs	forfait	90
	à partir de 15 h	To leave and to take	HT BASSY	installation	abreuvoir	AL
Lundi 22	à partir de 19 h 30	To leave and to take	HT BASSY	installation	abreuvoir	AL
	19 h 30	Les Awaghis	Denis MARLEAU	spectacle	orange / Chateau de Champs	45
Mardi 23	20 h 30	Page(s) Fer	Fabrice CAZENÈVE	projection	chama	AL
	20 h 45	Les Awaghis	Denis MARLEAU	spectacle	orange / Chateau de Champs	45
22 h	Les Awaghis	Denis MARLEAU	spectacle	orange / Chateau de Champs	forfait	45
	à partir de 18 h	To leave and to take	HT BASSY	installation	abreuvoir	AL
Mercredi 24	19 h 30	Les Awaghis	Denis MARLEAU	spectacle	orange / Chateau de Champs	45
	20 h 45	Les Awaghis	Denis MARLEAU	spectacle	orange / Chateau de Champs	45
20 h 45	Les Awaghis	Denis MARLEAU	spectacle	orange / Chateau de Champs	forfait	45
	22 h	Les Awaghis	Denis MARLEAU	spectacle	orange / Chateau de Champs	45
Jeudi 25	à partir de 18 h	To leave and to take	ZLR	spectacle	prairie / Chateau de Champs	90
	19 h 30	Aléban	Denis MARLEAU	spectacle	théâtre	45
Vendredi 26	19 h 30	Les Awaghis	Denis MARLEAU	spectacle	orange / Chateau de Champs	45
	20 h	Les Quartiers de la beauté	Henri COULIBEF	projection	chama	AL

AL : accès libre ; (n) : navette

RETOURNEZ-MOI

RETOURNEZ-MOI

AL : accès libre ; (n) : navette

20 h 45	Les Awaghis	Denis MARLEAU	spectacle	orange / Chateau de Champs	forfait	45	
	21 h 30	Jan Fabre, l'homme qui mesure les nuages	HARTEL / MOIRONOC	projection	chama	75	
21 h 45	Al-Paleo sguardo GH	Enrique DIAZ	spectacle	centre d'art	forfait	75	
	21 h 45	Ceremony	Jean-Wei WANG	spectacle	caravassrail	60	
22 h	Les Awaghis	Denis MARLEAU	spectacle	orange / Chateau de Champs	forfait	45	
	23 h 30	ZZZZ	ZLR	spectacle	prairie / Chateau de Champs	90 (n)	
à partir de 18 h	To leave and to take	HT BASSY	installation	abreuvoir	AL		
	14 h	Les Awaghis	Denis MARLEAU	spectacle	orange / Chateau de Champs	45	
15 h	Je suis le mari de...	Théâtre en flammes-Denis WALLEFER	spectacle	La Courne / Collignon	forfait	75	
	15 h 30	Les Awaghis	Denis MARLEAU	spectacle	orange / Chateau de Champs	45	
16 h	Al temps par moi	BOWIN / CALMETES-MIÉRIER	chantier	Studio	AL	30	
	16 h 45	Hommage à Louis Duran, Benoit Luminet et Isadora Becht	TRANSQUOÏENVAL	chantier	grande halle	AL	
17 h 30	Al-Paleo sguardo GH	Enrique DIAZ	spectacle	centre d'art	forfait	30	
	17 h 30	Les Awaghis	Denis MARLEAU	spectacle	orange / Chateau de Champs	forfait	75
17 h 30	Adieu	Amad DESPLÉCHIN	projection	chama	forfait	45	
	18 h	Cops azarons	Michel FOLIN	projection	chama	AL	
19 h 15	D'Est (litté-profole)	DE KOPPER / MEIER-ATHERON	chantier	espace Lino Ventura / Troy	AL	60	
	19 h 30	Les Awaghis	Denis MARLEAU	spectacle	orange / Chateau de Champs	45	
20 h 15	Aléksem	BULDIETS Association / moi moi	spectacle	théâtre	forfait	90	
	20 h 30	Bill Wiba	Mark DEEL	projection	chama	AL	
22 h	Autor du « Langue-à-langue des chiens de riches »	DANIS / DERVALX	chantier	chama	AL	60	
	22 h	Ceremony	Jean-Wei WANG	spectacle	caravassrail	30	
23 h 15	ZZZZ	ZLR	spectacle	prairie / Chateau de Champs	forfait	60	
	à partir de 14 h	To leave and to take	HT BASSY	installation	abreuvoir	AL	
Dimanche 28	14 h	Les Awaghis	Denis MARLEAU	spectacle	orange / Chateau de Champs	forfait	45
	15 h	Je suis le mari de...	Théâtre en flammes-Denis WALLEFER	spectacle	La Courne / Collignon	forfait	75
15 h 30	Autor du « Langue-à-langue des chiens de riches »	DANIS / DERVALX	chantier	chama	AL	30	
	15 h 30	Les Awaghis	Denis MARLEAU	spectacle	orange / Chateau de Champs	forfait	45
16 h 30	Aléban	BULDIETS Association / moi moi	spectacle	théâtre	forfait	90	
	17 h 30	D'Est	DE KOPPER / MEIER-ATHERON	chantier	espace Lino Ventura / Troy	AL	
18 h	D'Est	DE KOPPER / MEIER-ATHERON	chantier	orange / Chateau de Champs	forfait	45	
	19 h	Les Awaghis	Denis MARLEAU	spectacle	orange / Chateau de Champs	forfait	45
19 h 15	Al-Paleo sguardo GH	Enrique DIAZ	spectacle	centre d'art	forfait	75	
	19 h 15	Hommage à Louis Duran, Benoit Luminet et Isadora Becht	TRANSQUOÏENVAL	chantier	grande halle	AL	
20 h 45	Ceremony	Jean-Wei WANG	spectacle	caravassrail	forfait	60	
	à partir de 14 h	To leave and to take	HT BASSY	installation	abreuvoir	AL	

## Festival TEMPS D'IMAGES

Directeur artistique: José-Manuel GONÇALVES

Responsable du Festival pour ARTE: Angélique OUSSEDIK

Coordination générale: Frédérique GERARDIN

Toute l'équipe de La Ferme du Buisson participe à la réalisation de TEMPS D'IMAGES

### Catalogue

Rédaction: Frédérique GERARDIN, Sylvie MARTIN LAHMANI

Conception:  Gallimard & Partenaires

Direction artistique: Laurent SEMINEL

Édition: Valérie MILLET

Credits photographiques: p. 5, La Ferme du Buisson, Louis Vignaud - p. 6, *Sail-on jamais?*, Fred Vaillant (pour les 2) - p. 7, Chantier, José Gonçalves (pour les 2) - p. 8, ZZZZZZ, Jéf Rabillon - p. 9, *La Pensée*, Elisabeth Carecchio - p. 10, *La Révolution à New York...*, Gregory Chatonsky - p. 11, *Analectes...*, DR - p. 12, *Les Aveugles*, Richard-Marx Tremblay (pour les 2) - p. 13, *Alladeen*, Simone Lynn - p. 14, *A Paikao...*, DR - p. 15, *Ceremony*, DR - p. 16, *Je suis le mari de \*\*\**, DR - p. 17, *Au temps pour moi*, Franck David - courtesy: Galerie Chez Valentin, Paris - p. 18, *Hommage à Louis Duncan...*, DR - p. 19, *D'Est, D'Est*, Chantal Akerman - p. 20, *Autour du « Langue-à-langue... »*, Léon Golub, Mission Civilisatrice 1996, Galerie Darthea Speyer, Paris, Jacqueline Hyde - p. 21, *To Leave and to Take*, Olaf Hirschberg - p. 22 & 23, 4 photos, DR - p. 25 Haut *Paysage Far*, DR - p. 25, Milleu *The Warriors of beauty*, Regards Productions - p. 25, Bas *Jan Fabre*, rbb-berlin - p. 26 & 27, 5 photos, DR - p. 28, *De l'autre côté*, DR - p. 30, Temps d'images en Belgique, DR - p. 31, Temps d'images en Allemagne, Thomas Kiesel - p. 32, Temps d'images au Portugal, José Gonçalves - p. 33, Temps d'images en Italie, Joseph Astor et Jimmy Pozarik.

La Ferme du Buisson, Scène Nationale de Marne-la-Vallée, est subventionnée par:

le Syndicat d'Agglomération Nouvelle de Marne-la-Vallée Val Maubuée (SAN), le ministère de la Culture – DRAC Île-de-France, l'Établissement public d'aménagement de Marne-la-Vallée (EPAMARNE) et le Conseil Général de Seine-et-Marne.

Dalkia est partenaire de La Ferme du Buisson.

Temps d'images est subventionné par:  
Commission Européenne  
Ministère de la Culture  
DRAC Île-de-France  
Conseil Régional d'Île-de-France  
Conseil Général de Seine-et-Marne  
SAN Marne-la-Vallée  
Marne-la-Vallée Epamarne

En partenariat avec:  
La ville de TORCY  
La ville de COLLEGNIEN  
MONUM - Château de Champs-sur-Marne

Et avec l'aide de:  
Mairie de Paris  
AFAA  
ONDA  
Dalkia  
Festival d'Automne  
British Council  
Art International Funds for US Artists

Éditions Gallimard  
RENAULT VelSatis (voitures officielles)

**RENAULT VEL Satis**



MARNE LA VALLÉE  
Établissement public d'aménagement

**Dalkia**

**MONUM**



Région Île-de-France